



ПРО
КАРДИО

КАТАЛОГ ПРОДУКЦИИ



ПРОДУКЦИЯ ДЛЯ КОРОНАРНОЙ ДИАГНОСТИКИ И ВМЕШАТЕЛЬСТВ
ПРОДУКЦИЯ ДЛЯ ЭНДОВАСКУЛЯРНЫХ ВМЕШАТЕЛЬСТВ НА
ПЕРИФЕРИЧЕСКИХ АРТЕРИЯХ
НАБОРЫ И АКСЕССУАРЫ

СОДЕРЖАНИЕ

■ ПРОДУКЦИЯ ДЛЯ КОРОНАРНОЙ ДИАГНОСТИКИ И ВМЕШАТЕЛЬСТВ

СТЕНТЫ

Стенты без лекарственного покрытия

Коронарный стент Integrity 4

Стенты с лекарственным покрытием

Стент с лекарственным покрытием Endeavor Resolute 4

Стент с лекарственным покрытием Resolute Integrity 4

Стент с лекарственным покрытием Resolute Onyx 4

Стент с лекарственным покрытием Biomatrix Flex 5

БАЛЛОННЫЕ КАТЕТЕРЫ

Баллонный катетер NC Sprinter на системе доставки RX 8

Баллонный катетер Sprinter Legend RX на системе доставки RX 8

Баллонный катетер Sprinter Legend OTW на системе доставки OTW 8

Баллонный катетер Euphora на системе доставки RX 8

Баллонный катетер NC Euphora на системе доставки RX 8

Баллонный катетер Douvan Kamui на системе доставки RX 9

Баллонный катетер PowerLine на системе доставки RX 11

ДИАГНОСТИКА

Диагностические проводники InQwire 14

Ангиографические проводники Uniquel 15

Диагностические катетеры DxTerity 16

Диагностические катетеры Performa 16

Диагностические катетеры Asahi Angiographic Catheter 17

ПРОВОДНИКОВЫЕ КАТЕТЕРЫ

Проводниковые катетеры Launcher 20

Проводниковые катетеры ConcierGe 20

Проводниковые катетеры SheathLess Eaucath 21

Проводниковые катетеры Hyperion 23

КОРОНАРНЫЕ ПРОВОДНИКИ

Коронарные проводники семейства NEO's 27

Коронарный проводник SION 32

Коронарный проводник SION blue 33

Коронарный проводник SION BLACK 34

Коронарный проводник GAIA 35

Коронарный проводник ULTIMATEbros 3 36

Коронарный проводник RG3 37

Семейство коронарных проводников Medtronic 38

УСТРОЙСТВА ДЛЯ ПРЕОДОЛЕНИЯ ХРОНИЧЕСКИХ ОККЛЮЗИЙ

Микрокатетер Maestro 40

Микрокатетер Corsair 41

Микрокатетеры Tornus и Tornus 88 Flex 42

Микрокатетер SuperCross 43

ВСПОМОГАТЕЛЬНЫЕ УСТРОЙСТВА

Катетер внутрисосудистый проводниковый Guideliner 46

АСПИРАЦИОННЫЕ КАТЕТЕРЫ

Аспирационный катетер Export Advance 48

ПРОДУКЦИЯ ДЛЯ ЭНДОВАСКУЛЯРНЫХ ВМЕШАТЕЛЬСТВ НА ПЕРИФЕРИЧЕСКИХ АРТЕРИЯХ

СТЕНТЫ

Саморасширяющийся периферический стент EverFlex на системе доставки Entrust	50
Система для стентирования периферических сосудов Protégé EverFlex	50
Система для стентирования периферических сосудов Protégé GPS	50
Система для стентирования периферических сосудов Protégé RX	50
Система для стентирования периферических сосудов Visi-Pro с баллонорасширяемым Стентом	50

БАЛЛОННЫЕ КАТЕТЕРЫ

Баллонные катетеры без лекарственного покрытия

Периферический баллонный катетер Admiral Xtreme на системе доставки OTW	52
Периферический баллонный катетер Fortex	52
Периферический баллонный катетер Pacific Plus на системе доставки OTW	52
Периферический баллонный катетер Amphirion Deer на системе доставки OTW	52
Периферический баллонный катетер RapidCross на системе доставки RX	52

Баллонные катетеры с лекарственным покрытием

Периферический баллонный катетер с лекарственным покрытием IN.PACT Pacific	53
Периферический баллонный катетер с лекарственным покрытием IN.PACT Admiral	53

ДИАГНОСТИКА

Диагностический катетер Impress	55
---------------------------------	----

ПРОВОДНИКОВЫЕ КАТЕТЕРЫ

Проводниковый катетер для каротидного стентирования Piton GC	57
Проводниковые катетеры Launcher	57
Проводниковые катетеры ConcierGe	57
Проводниковый катетер Masters PARKWAY	58
Проводниковый катетер Sheathless PV	60

ПРОВОДНИКИ

Периферические проводники Medtronic	62
Проводник Treasure Floppy	63
Проводник Treasure 12	64
Проводник Astatо 30	65
Проводник Regalia XS 1.0	66
Проводник Astatо XS 20	67
Проводник Astatо XS 40	68
Проводник Gladius	69
Проводник Halberd	70
Проводник Gaia PV	71

ИНСТРУМЕНТЫ ДЛЯ ПРОФИЛАКТИКИ ЭМБОЛИИ

Устройство для защиты от дистальной эмболии SpiderFX	73
Система церебральной защиты Mo.Ma Ultra	73

СИСТЕМА ПРЯМОЙ АТЕРЭКТОМИИ

Система для эндоваскулярной атерэктомии TurboHawk	75
---	----

НАБОРЫ И АКСЕССУАРЫ

Интродьюсеры Prelude	77
Интродьюсеры с гемостатическим клапаном Arrow Flex	78
Интродьюсеры Brilliant	81
Интродьюсеры Shoocin	82
Шприц-манометр Everest	83
Шприц-манометр BasixCOMPAK	83
Шприц-манометр BasixTOUCH	83
Гемостатические клапаны Merit	84
Гемостатический клапан Guardian	85

ПРОДУКЦИЯ ДЛЯ КОРОНАРНОЙ
ДИАГНОСТИКИ И ВМЕШАТЕЛЬСТВ

СТЕНТЫ





Medtronic

Коронарный стент Integrity

Низкопрофильный стент нового поколения, который изготовлен на базе непрерывной синусоидальной конструкции из кобальтового сплава и установлен на системе доставки быстрой смены. Новая непрерывная синусоидальная технология обеспечивает превосходную гибкость, низкий профиль, высокую радиальную устойчивость, оптимальный доступ к боковым ветвям, расширение размерного ряда. Диаметр стента 2.25 – 4.00мм, длина стента 8 – 30мм.

СТЕНТЫ С ЛЕКАРСТВЕННЫМ ПОКРЫТИЕМ

Стент с лекарственным покрытием Endeavor Resolute

Стент из кобальт-хрома с лекарственным покрытием Зотаролимус на системе доставки быстрой смены. Диаметр стента 2.00 – 4.00мм, длина стента 8 – 38мм.

Стент с лекарственным покрытием Resolute Integrity

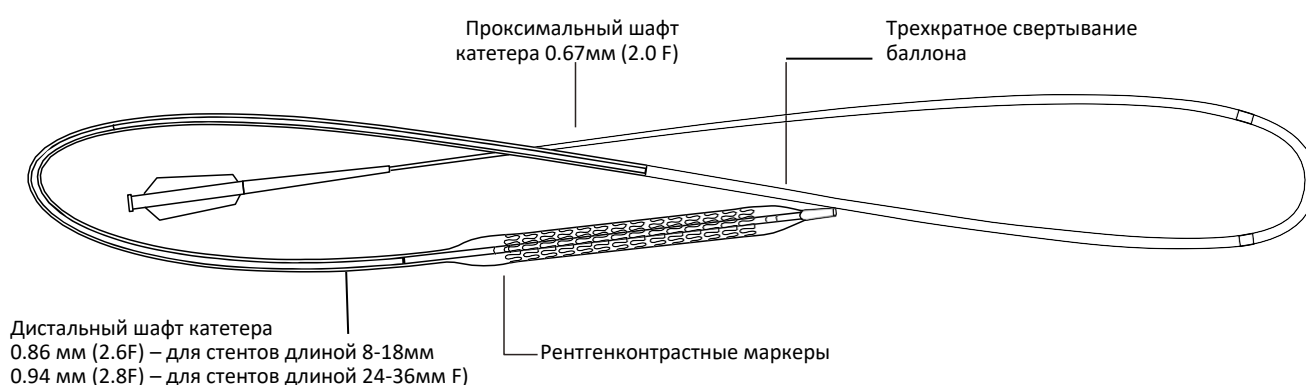
Стент из кобальт-хрома с лекарственным покрытием Зотаролимус на системе доставки быстрой смены. Диаметр стента 2.25 – 4.00мм, длина стента 8 – 38мм.

Стент с лекарственным покрытием Resolute Onyx

Стент из кобальт-хрома с лекарственным покрытием Зотаролимус на системе доставки быстрой смены. Диаметр стента 2.00 – 5.00мм, длина стента 8 – 38мм.

Более подробную информацию по продукции можно узнать в отдельных каталогах производителя

Стент с лекарственным покрытием Biomatrix Flex



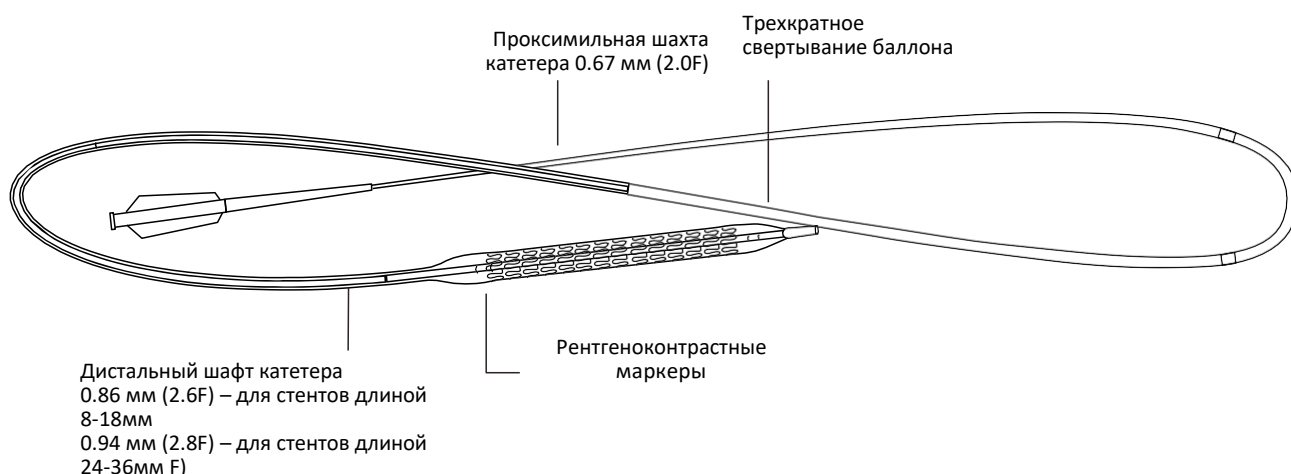
ОСНОВНЫЕ ХАРАКТЕРИСТИКИ

ДИАМЕТР СТЕНТА	2.25 – 4.00 мм	
ДЛИНА СТЕНТА	8 – 36 мм	
СИСТЕМА ДОСТАВКИ	RX Быстрой смены	
ЭФФЕКТИВНАЯ ДЛИНА КАТЕТЕРА	142 см	
МАТЕРИАЛ СТЕНТА	НЕРЖАВЕЮЩАЯ СТАЛЬ МАРКИ 316 L	
ТОЛЩИНА БАЛОК	0,0047" / 0,12 мм	
МАТЕРИАЛ БАЛЛОНА	Эластомер Полиамида	
ПОЛИМЕР	ПМК (полимер молочной кислоты)	
ЛЕКАРСТВЕННОЕ ВЕЩЕСТВО	ВЮЛИМУС А9™	
ДИАМЕТР ШАФТА	ПРОКСИМАЛЬНЫЙ	ДИСТАЛЬНЫЙ
	0.67мм (2.0F)	2.6F – для стентов длиной 8-18мм 2.8F – для стентов длиной 24-36мм
СОВМЕСТИМОСТЬ С ПРОВОДНИКОВЫМ КАТЕТЕРОМ	5F (мин. внутренний диаметр 0,056") для стента с 6 венцами	
	6F (мин. внутренний диаметр 0,070") для стента с 9 венцами	
ПРОФИЛЬ	0,045" / 1,14 мм – для стентов длиной 8-28 мм	
	0,047" / 1,19 мм – для стентов длиной 33 и 36 мм	

ШКАЛА КОМПЛАЙНСА		
ДИАМЕТР СТЕНТА (мм)		
ДАВЛЕНИЕ (АММ)	2.25 - 3.00	3.50- 4.00
	6	
	16	14

	НОМИНАЛЬНОЕ ДАВЛЕНИЕ
	РАСЧЕТНОЕ ДАВЛЕНИЕ

Стент с лекарственным покрытием *Biomatrix Flex*



ИНФОРМАЦИЯ ДЛЯ ЗАКАЗА

<i>Biomatrix Flex</i>	Длина стента (мм)				
	8	11	14	18	
<i>Диаметр стента (мм)</i>	2.25	BMX-2208	BMX-2211	BMX-2214	BMX-2218
	2.50	BMX-2508	BMX-2511	BMX-2514	BMX-2518
	2.75	BMX-2708	BMX-2711	BMX-2714	BMX-2718
	3.00	BMX-3008	BMX-3011	BMX-3014	BMX-3018
	3.50	BMX-3508	BMX-3511	BMX-3514	BMX-3518
	4,00	BMX-4008	BMX-4011	BMX-4014	BMX-4018

<i>Biomatrix Flex</i>	Длина стента (мм)				
	24	28	33	36	
<i>Диаметр стента (мм)</i>	2.25	BMX-2224	BMX-2228		
	2.50	BMX-2524	BMX-2528	BMX-2533	BMX-2536
	2.75	BMX-2724	BMX-2728	BMX-2733	BMX-2736
	3.00	BMX-3024	BMX-3028	BMX-3033	BMX-3036
	3.50	BMX-3524	BMX-3528	BMX-3533	BMX-3536
	4,00	BMX-4024	BMX-4028		

ПРОДУКЦИЯ ДЛЯ КОРОНАРНОЙ
ДИАГНОСТИКИ И ВМЕШАТЕЛЬСТВ

БАЛЛОННЫЕ КАТЕТЕРЫ





Баллонный катетер **NC Sprinter RX** на системе доставки **RX**

Баллонный катетер некомплаентный на системе доставки быстрой смены. Имеет выборочное гидрофильное покрытие Dura-Trac. Материал баллона Soft Fuicum Plus. Диаметр баллона 2.00 – 5.00мм. Длина баллона 6 – 27 мм.

Баллонный катетер **Sprinter Legend RX** на системе доставки **RX**

Баллонный катетер на системе доставки быстрой смены. Создан с применением технологии SuperCROSSER ZeroFold (укладка баллона без складок), которая помогает проходить через самые сложные окклюзии. Имеет выборочное гидрофильное покрытие Dura-Trac. Материал баллона Soft Fuicum Plus.

Диаметр баллона 1.25 – 4.00мм. Длина баллона 6 – 30мм.

Баллонный катетер **Sprinter Legend OTW** на системе доставки **OTW**


Баллонный катетер семикомплаентный на системе доставки Over-the-Wire (OTW) обеспечивает отличные результаты даже при сложных вмешательствах, в том числе при работе с тяжелыми окклюзиями. Имеет выборочное гидрофильное покрытие Dura-Trac. Диаметр баллона 1.25мм. Длина баллона 6 – 20 мм.

Баллонный катетер **Euphora** на системе доставки **RX**

Баллонный катетер на системе доставки быстрой смены. Имеет выборочное гидрофильное покрытие Dura-Trac. Материал баллона Ultra-Slim. Оптимизированная укладка баллона. Диаметр баллона 1.50 – 4.00мм. Длина баллона 6 – 30мм.

Баллонный катетер **NC Euphora** на системе доставки **RX**

Баллонный катетер на системе доставки быстрой смены. Имеет выборочное гидрофильное покрытие Dura-Trac. Материал баллона LIGHT. Имеет оптимизированный суживающийся кончик. Диаметр баллона 2.00 – 5.00мм. Длина баллона 6 – 27мм

 Более подробную информацию по продукции можно узнать в отдельных каталогах производителя



Баллонные катетеры **Douvan Katui** на системе доставки RX

Katui новый низкопрофильный баллон. Показывает превосходную проходимость сложных участков даже после нескольких повторных дилатаций баллона. Конструкция с толкающим кольцом (push ring) позволяет добиться высокой степени доставляемости баллона. Дистальная часть длиной 38 см от кончика покрыта гидрофильным покрытием.

ОСНОВНЫЕ ХАРАКТЕРИСТИКИ

ДЛИНА КАТЕТЕРА (СМ)	145	
РЕНТГЕНКОНТРАСТНЫЕ МАРКЕРЫ	2 (1 для 1.25 и 1.5 мм)	
ПОКРЫТИЕ	Гидрофильное по всей длине	
ДИАМЕТР ШАФТА	ПРОКСИМАЛЬНЫЙ	ДИСТАЛЬНЫЙ
	1.9F	2.4F
ДИАМЕТР БАЛЛОНА (ММ)	1.25-3.50	
ДЛИНА БАЛЛОНА (ММ)	9/15/20	
ПРОФИЛЬ БАЛЛОНА	0.025" (0.64 мм)	
СОВМЕСТИМОСТЬ С ПРОВОДНИКОМ	0.014"	

БАЛЛОНЫЕ КАТЕТЕРЫ БЕЗ ЛЕКАРСТВЕННОГО ПОКРЫТИЯ

ШКАЛА КОМПЛАЙНСА			
Диаметр баллона (мм)			
Давление (АММ)	1.25 – 1.50	2.00 – 3.25	3.50
	6		
	12	14	12

	НОМИНАЛЬНОЕ ДАВЛЕНИЕ
	РАСЧЕТНОЕ ДАВЛЕНИЕ

*Баллонный катетер Asahi Douvan
Katui на системе доставки RX*

ИНФОРМАЦИЯ ДЛЯ ЗАКАЗА

<i>Asahi Douvan Katui</i>	<i>Длина баллона (мм)</i>			<i>Профиль кончика</i>
	9	15	20	
1.25	DV12509K			
1.50	DV15009K	DV15015K		
2.00	DV20009K	DV20015K	DV20020K	
2.25	DV22509K	DV22515K	DV22520K	
2.50	DV25009K	DV25015K	DV25020K	0.016" (0.43 мм)
2.75	DV27509K	DV27515K	DV27520K	
3.00	DV30009K	DV30015K	DV30020K	
3.25	DV32509K	DV32515K	DV32520K	
3.50	DV35009K	DV35015K	DV35020K	

Баллонные катетеры **PowerLine** на системе доставки RX

Катетер Powerline™ производства компании Biosensors — это катетер быстрой замены предназначенный для чрезкожной транслюминальной коронарной ангиопластики на этапе преддилатации, состоит из shaft катетера и баллона средней степени растяжимости.

ОСНОВНЫЕ ХАРАКТЕРИСТИКИ

ДЛИНА КАТЕТЕРА	142см	
РЕНТГЕНКОНТРАСТНЫЕ МАРКЕРЫ	2 штампованные платиново-иридиевые маркерные полосы	
ПОКРЫТИЕ ПРОКСИМАЛЬНОЙ ЧАСТИ КАТЕТЕРА	ПОЛИТЕТРАФТОРЭТИЛЕН	
ДИАМЕТР ШАФТА	ПРОКСИМАЛЬНЫЙ	ДИСТАЛЬНЫЙ
	2.0F	2.6F
ДИАМЕТР БАЛЛОНА	1.50 – 4.00мм	
ДЛИНА БАЛЛОНА	10 – 30мм	
ПРОФИЛЬ БАЛЛОНА	0,029" / 0,74 мм	
СОВМЕСТИМОСТЬ С ПРОВОДНИКОМ	0,014" / 0,36 мм	
МАТЕРИАЛ БАЛЛОНА	Ревах (Пебакс)	

БАЛЛОННЫЕ КАТЕТЕРЫ БЕЗ ЛЕКАРСТВЕННОГО ПОКРЫТИЯ

ШКАЛА КОМПЛАЙНСА	
Диаметр баллона (мм)	
1.50-4.00мм	
Давление (АММ)	6
	14

Номинальное давление
 Расчетное давление

*Баллонный катетер PowerLine
на системе доставки RX*

Информация для заказа

PowerLine	Длина баллона (мм)				
	10	15	20	25	30
1.50	PWR-1510	PWR-1515	PWR-1520	PWR-1525	PWR-1530
2.00	PWR-2010	PWR-2012	PWR-2020	PWR-2025	PWR-2030
2.50	PWR-2510	PWR-2515	PWR-2520	PWR-2525	PWR-2530
2.75			PWR-2720		
3.00	PWR-3010	PWR-3015	PWR-3020	PWR-3025	PWR-3030
3.50	PWR-3510	PWR-3515	PWR-3520	PWR-3525	PWR-3530
4.00	PWR-4010	PWR-4015	PWR-4020	PWR-4025	PWR-4030



ПРОДУКЦИЯ ДЛЯ КОРОНАРНОЙ
ДИАГНОСТИКИ И ВМЕШАТЕЛЬСТВ

ДИАГНОСТИКА



Understand. Innovate. Deliver.™

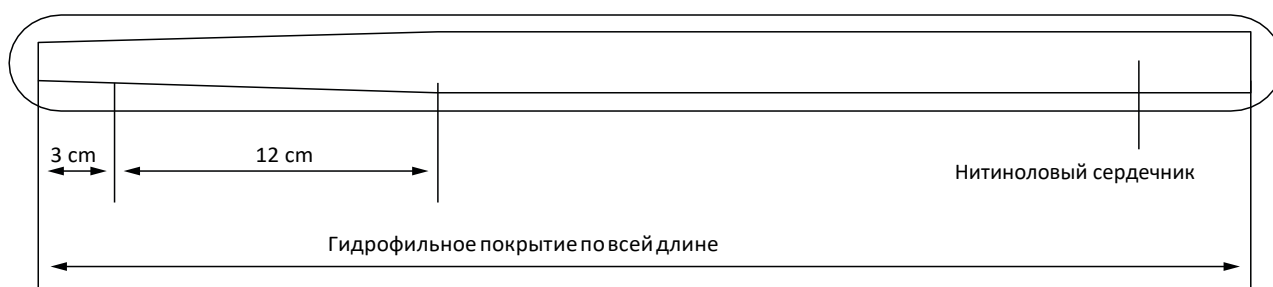
Диагностические проводники InQwire

На диагностические проводники InQwire предварительно нанесено покрытие PTFE по всей поверхности проводника, что обеспечивает равномерное покрытие, устойчивое к отслаиванию. Меньшее трение означает повышенную управляемость, смазывающую способность и долгий срок службы. Его точное J-образное запоминающее устройство не требует замены J-выпрямителя, а жесткие допуски на проволочный проводник обеспечивают совместимость катетера и оболочки. InQwire также доступен с гепариновым покрытием для минимизации образования сгустка.



🖱️ Более подробную информацию по продукции можно узнать в отдельных каталогах производителя

Ангиографические проводники **UNIQUAL**



АНГИОГРАФИЧЕСКИЕ ПРОВОДНИКИ С НИТИНОВЫМ СЕРДЕЧНИКОМ И ГИДРОФИЛЬНЫМ ПОКРЫТИЕМ ПО ВСЕЙ ДЛИНЕ

ИНФОРМАЦИЯ ДЛЯ ЗАКАЗА

Диаметр проводника	Длина проводника (см)	№ по каталогу
0.035"	ПРЯМОЙ	
	150	US0035B1500
	260	US0035B2600
0.035"	УГЛОВОЙ	
	50	UA0035B0500
	80	UA0035B0800
	150	UA0035B1500
	180	UA0035B1800
	200	UA0035B2000
	220	UA0035B2200
	260	UA0035B2600
0.035"	1.5J	
	150	UJ1535B1500
	180	UJ1535B1800
	200	UJ1535B2000
	220	UJ1535B2200
	260	UJ1535B2600
0.035"	3J	
	150	UJ3035B1500
	200	UJ3035B2000
	260	UJ3035B2600
0.035"	6J	
	150	UJ6035B1500
	200	UJ6035B2000
	260	UJ6035B2600
0.035"	300	UJ6035B3000
	150	UJ6035B1500
	200	UJ6035B2000
	260	UJ6035B2600
0.035"	300	UJ6035B3000



Диагностические катетеры DxTerity

Полимерная добавка InSlide увеличивает скользкую способность катетера, уменьшает трение и улучшает доставляемость. Уникальный эргономичный, крыловидный дизайн канюли упрощает работу с катетером и обеспечивает высокую точность манипуляций. Двойная оплетка от канюли до кончика катетера повышает его прочность, управляемость и устойчивость к перегибам. Мягкий, атравматичный, рентгеноконтрастный кончик улучшает визуализацию катетера. Увеличенный внутренний диаметр обеспечивает большой поток контракта, что улучшает качество изображения во время процедуры. Широкий спектр стандартных конфигураций катетеров: JR, JL, AL, AR, MP, Specialty – No Torque, 3DRight ПКА, Internal Mammary Artery, Left/ Right Coronary Bypass, Pigtail (прямой, с загибом 145 градусов, 155 градусов), а также радиальные конфигурации катетеров. Диаметр катетера: 5 – 6F. Длина катетера: 100 – 125см.



Understand. Innovate. Deliver.™

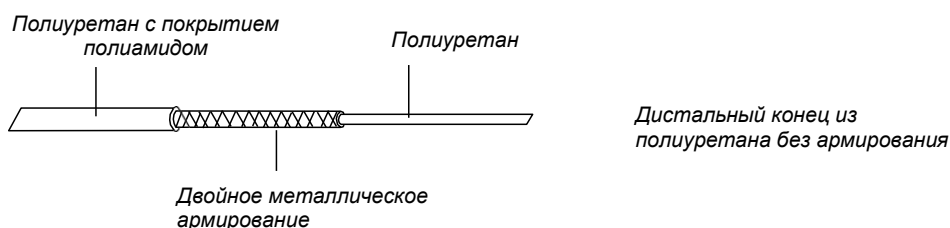
Диагностические катетеры Performa

Катетер диагностический ангиографический Performa предназначен для доставки контрастного вещества или лекарственного препарата к определенным участкам сосудистой системы. Изготовлен из нейлона. В стенку катетера встроена двойная стальная оплетка для повышения прочности и устойчивости к изломам и высокому давлению (1200 psi). Материал Nylon Pebax® придает Performa повышенную устойчивость к перегибам. Имеет сужающийся кончик для более легкого позиционирования в целевом сосуде. Рентгеноконтрастный наконечник позволяет визуализировать катетер при рентгеноскопии и обеспечивает точное размещение. Широкий ассортимент длин и форм кончика.

👉 Более подробную информацию по продукции можно узнать в отдельных каталогах производителя Medtronic или Merit Medical



Диагностические катетеры ASAHИ Angiographic Catheter



ОСНОВНЫЕ ХАРАКТЕРИСТИКИ

	4.2F	5.2F	6F
ВНУТРЕННИЙ ДИАМЕТР	4F / 0,040"	5F / 0,050"	6F / 0,051"
СОВМЕСТИМЫЙ ПРОВОДНИК	0.038		
МАКСИМАЛЬНОЕ ДАВЛЕНИЕ	1050psi	1200psi	1200psi
Длина	100, 110 см		
Поставляется стерильным			

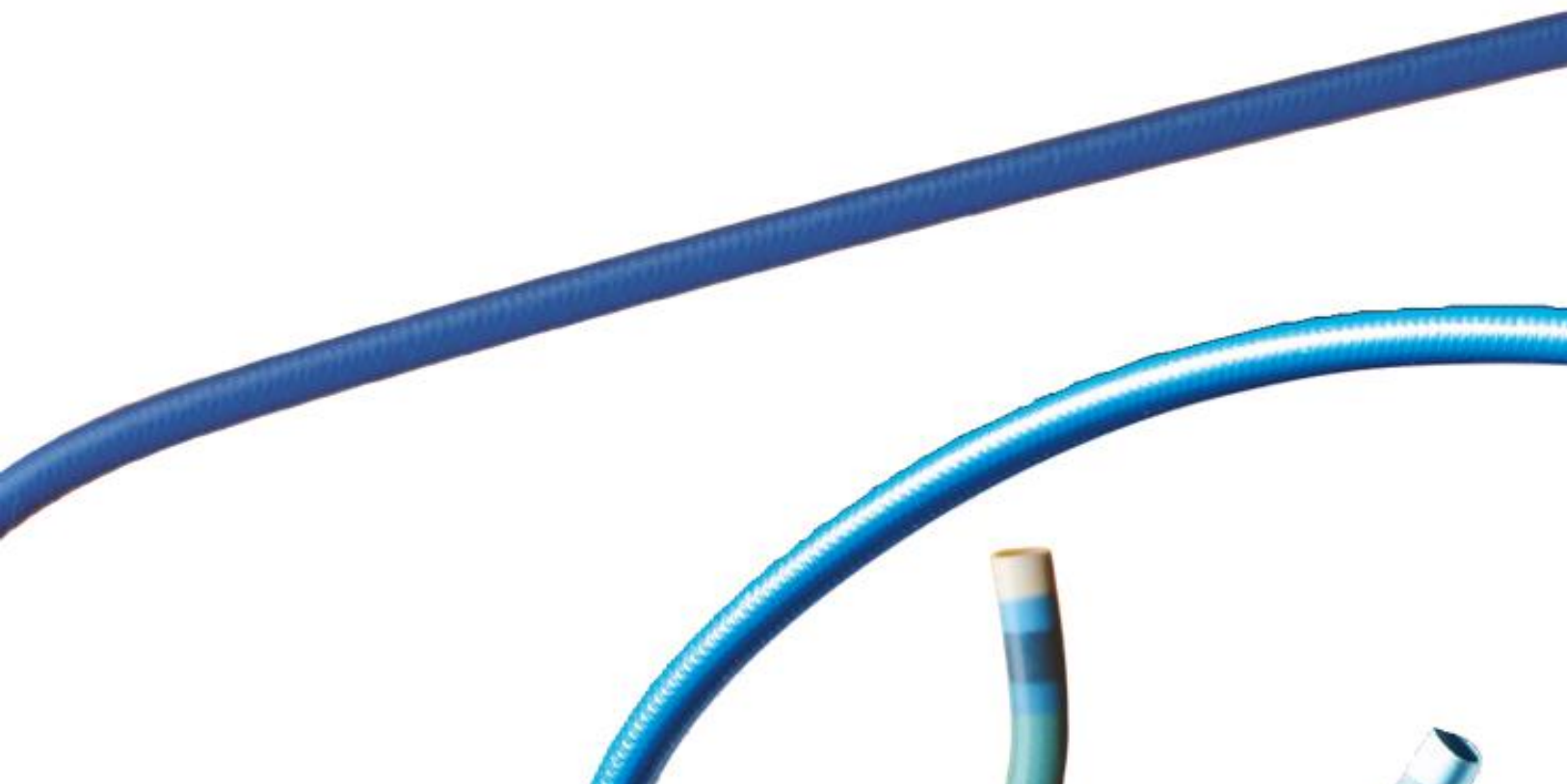
Диагностические катетеры Asahi Angiographic Catheter

ИНФОРМАЦИЯ ДЛЯ ЗАКАЗА

Тип катетера	Кончик	№ по каталогу			Боковые отверстия	Длина (см)	
		4.2F	5.2F	6.0F			
Judkins Right	JR 3.5	AW42JR3500R10000	AW52JR3500R10000	AW60JR3500R10000	0	100	
	JR 4.0	AW42JR4000R10000	AW52JR4000R10000	AW60JR4000R10000	0	100	
	JR 4.5	AW42JR4500R10000	AW52JR4500R10000	AW60JR4500R10000	0	100	
	JR 5.0	AW42JR5000R10000	AW52JR5000R10000	AW60JR5000R10000	0	100	
Judkins Left	JL 3.5	AW42JL3500R10000	AW52JL3500R10000	AW60JL3500R10000	0	100	
	JL 4.0	AW42JL4000R10000	AW52JL4000R10000	AW60JL4000R10000	0	100	
	JL 4.5	AW42JL4500R10000	AW52JL4500R10000	AW60JL4500R10000	0	100	
	JL 5.0	AW42JL5000R10000	AW52JL5000R10000	AW60JL5000R10000	0	100	
Amplatz Right	AR 1.0	AW42AR1000R10000	AW52AR1000R10000	AW60AR1000R10000	0	100	
	AR 2.0	AW42AR2000R10000	AW52AR2000R10000	AW60AR2000R10000	0	100	
	AR 3.0	AW42AR3000R10000	AW52AR3000R10000	AW60AR3000R10000	0	100	
Amplatz Left	AL 1.0	AW42AL1000R10000	AW52AL1000R10000	AW60AL1000R10000	0	100	
	AL 2.0	AW42AL2000R10000	AW52AL2000R10000	AW60AL2000R10000	0	100	
	AL 3.0	AW42AL3000R10000	AW52AL3000R10000	AW60AL3000R10000	0	100	
Intermai mammary	IM	AW42IM0000R10000	AW52IM0000R10000	AW60IM0000R10000	0	100	
Multipurpose	MP 2.5	AW42MP2500R10000	AW52MP2500R10000		0	100	
	MP 3.0	AW42MP3000R10000	AW52MP3000R10000		0	100	
	MP 3.5	AW42MP3500R10000	AW52MP3500R10000	AW60MP3500R10000	0	100	
	MP 4.0	AW42MP4000R10000	AW52MP4000R10000	AW60MP4000R10000	0	100	
	MP 2.5 SH	AW42MP2502R10000	AW52MP2502R10000		2	100	
	MP 3.0 SH	AW42MP3002R10000	AW52MP3002R10000		2	100	
	MP 3.5 SH	AW42MP3502R10000	AW52MP3502R10000	AW60MP3502R10000	2	100	
	MP 4.0 SH	AW42MP4002R10000	AW52MP4002R10000	AW60MP4002R10000	2	100	
Bilateral	TG	TG 3.5	AW42TG3500R10000	AW52TG3500R10000	AW60TG3500R10000	0	100
		TG 4.0	AW42TG4000R10000	AW52TG4000R10000	AW60TG4000R10000	0	100
		TG 3.5	AW42TG3500R11000	AW52TG3500R11000	AW60TG3500R11000	0	110
		TG 4.0	AW42TG4000R11000	AW52TG4000R11000	AW60TG4000R11000	0	110
		TG 3.5 SH	AW42TG3501R10000	AW52TG3501R10000	AW60TG3501R10000	1	100
		TG 4.0 SH	AW42TG4001R10000	AW52TG4001R10000	AW60TG4001R10000	1	100
		TG 3.5 SH	AW42TG3501R11000	AW52TG3501R11000	AW60TG3501R11000	1	110
		TG 4.0 SH	AW42TG4001R11000	AW52TG4001R11000	AW60TG4001R11000	1	110
	Mitsudo	RM 3.5 SH	AW42RM3500R1000	AW52RM3500R10000	AW60RM3500R10000	0	100
		RM 4.0 SH	AW42RM4000R10000	AW52RM4000R10000	AW60RM4000R10000	0	100
		RM 3.5 SH	AW42RM3500R11000	AW52RM3500R11000	AW60RM3500R11000	0	110
		RM 4.0 SH	AW42RM4000R11000	AW52RM4000R11000	AW60RM4000R11000	0	110
		RM 3.5 SH	AW42RM3501R10000	AW52RM3501R10000	AW60RM3501R10000	1	100
		RM 4.0 SH	AW42RM4001R10000	AW52RM4001R10000	AW60RM4001R10000	1	100
		RM 3.5 SH	AW42RM3501R11000	AW52RM3501R11000	AW60RM3501R11000	1	110
		RM 4.0 SH	AW42RM4001R11000	AW52RM4001R11000	AW60RM4001R11000	1	110
Pigtail catheter (Straight type)	PIG ST 08 SH	AW42PS4008S11000			8	110	
	PIG ST 12 SH	AW42PS4012R11000	AW52PS4012R11000	AW60PS4012R11000	12	110	
Pigtail catheter (Angle type)	PIG 145 08 SH	AW42P44008S11000			8	110	
	PIG 145 12 SH	AW42P44012R11000	AW52P44012R11000	AW60P44012R11000	12	110	
	PIG 155 12 SH		AW52P54012R11000	AW60P54012R11000	12	110	

ПРОДУКЦИЯ ДЛЯ КОРОНАРНОЙ
ДИАГНОСТИКИ И ВМЕШАТЕЛЬСТВ

ПРОВОДНИКОВЫЕ КАТЕТЕРЫ





Проводниковые катетеры **Launcher**

Гибкая основная дуга проводникового катетера Launcher позволяет активно действовать в изогнутых сосудах. Пропорциональная шахта катетера обеспечивает дополнительную поддержку в особо сложных случаях. Хорошая управляемость обеспечивает точное позиционирование. Большой внутренний диаметр проводниковых катетеров обеспечивает хорошее контрастирование и широкую совместимость. Дизайн катетера обеспечивает превосходную визуализацию проводника в артерии. Большой просвет облегчает введение контраста. Новый материал, использованный по всей длине катетера от дистальной части до кончика, обеспечивает усиленную рентгеноконтрастность.

Диаметры катетера: 5, 6, 7, 8F.



Understand. Innovate. Deliver.™

Проводниковые катетеры **ConcierGE**

ConcierGE — первый проводниковый катетер, обеспечивающий великолепную точность и легкость проведения благодаря превосходным рабочим характеристикам, наиболее важным для клиницистов: устойчивости к изломам, дополнительной поддержке и атравматичному кончику, а также передаче вращающего момента в отношении 1:1. Дополнительная поддержка. Катетер ConcierGE обеспечивает надежную дополнительную поддержку за счет запатентованного материала shaft на основе нейлона и технологии проволочной оплетки, что позволяет продвигать баллоны и стенты к пораженному участку артерии без уменьшения прочности shaft. Оплетка – нержавеющая сталь. Внутреннее покрытие – ПТФЭ (политетрафторэтилен). Внешнее покрытие – (запатентованная полимерная смесь)

👉 Более подробную информацию по продукции можно узнать в отдельных каталогах производителя Medtronic или Merit Medical



Проводниковые катетеры SheathLess Eaucath



Проводниковые катетеры для ЧТКА SHEATHLESS EAUCATH РАЗРАБАТЫВАЛИСЬ С ЦЕЛЮ МИНИМИЗАЦИИ ИНВАЗИВНОСТИ ПРОЦЕДУРЫ И РАСШИРЕНИЯ ИСПОЛЬЗОВАНИЯ ТРАНСРАДИАЛЬНОГО ДОСТУПА. УНИКАЛЬНАЯ СТРУКТУРА ПЛЕТЕНИЯ ASANI INTECC И ГИДРОФИЛЬНОЕ ПОКРЫТИЕ ОБЕСПЕЧИВАЮТ ВОЗМОЖНОСТЬ УСТАНОВКИ КАТЕТЕРА БЕЗ ИСПОЛЬЗОВАНИЯ ИНТРОДЬЮСЕРА. ОБЫЧНО ВНЕШНИЙ ДИАМЕТР ИНТРОДЬЮСЕРА НА 1 – 2F ПРЕВЫШАЕТ ДИАМЕТР ПРОВОДНИКОВОГО КАТЕТЕРА. БЕЗ ИСПОЛЬЗОВАНИЯ ИНТРОДЬЮСЕРА SHEATHLESS EAUCATH ПОЗВОЛЯЕТ УМЕНЬШИТЬ ДИАМЕТР ПУНКЦИОННОГО ОТВЕРСТИЯ АРТЕРИИ НА 2F ИЛИ ИСПОЛЬЗОВАТЬ ПРОВОДНИКОВЫЙ КАТЕТЕР НА 1 – 2F БОЛЬШЕ ПРИ ТОМ ЖЕ РАЗМЕРЕ ПУНКЦИОННОГО ОТВЕРСТИЯ.

ОСНОВНЫЕ ХАРАКТЕРИСТИКИ

	6.5F	7.5F	8.5F
ВНУТРЕННИЙ ДИАМЕТР	0.070"	0.081"	0.090"
ВНУТРЕННИЙ ДИАМЕТР	1.79мм	2.06мм	2.29мм
НАРУЖНЫЙ ДИАМЕТР	2.16мм	2.49мм	2.80мм
ДЛИНА	100 см		
ПОКРЫТИЕ	Гидрофильное покрытие по всей длине		
РЕКОМЕНДУЕМЫЙ ПРОВОДНИК	0.035"		
Поставляется стерильным			

Проводниковые катетеры *SheathLess Eaucath*

ИНФОРМАЦИЯ ДЛЯ ЗАКАЗА

ОБОЗНАЧЕНИЯ: ST – УКОРОЧЕННЫЙ КОНЧИК

Тип дуги	Кончик дуги	№ по каталогу		
		6.5F	7.5F	8.5F
<i>Judkins Left</i>	<i>JL 3.5</i>	G6JL35-0-L100	G7JL35-0-L100	G8JL35-0-L100
	<i>JL 4.0</i>	G6JL40-0-L100	G7JL40-0-L100	G8JL40-0-L100
	<i>JL 4.5</i>	G6JL45-0-L100	G7JL45-0-L100	
	<i>JL 5.0</i>	G6JL50-0-L100	G7JL50-0-L100	
	<i>JL 3.5 ST</i>	G6JL35-0-L100S	G7JL35-0-L100S	G8JL35-0-L100S
	<i>JL 4.0 ST</i>	G6JL40-0-L100S	G7JL40-0-L100S	G8JL40-0-L100S
	<i>JL 4.5 ST</i>	G6JL45-0-L100S	G7JL45-0-L100S	
	<i>JL 5.0 ST</i>	G6JL50-0-L100S	G7JL50-0-L100S	
<i>Judkins Right</i>	<i>JR 3.5</i>	G6JR35-0-L100	G7JR35-0-L100	G8JR35-0-L100
	<i>JR 4.0</i>	G6JR40-0-L100	G7JR40-0-L100	G8JR40-0-L100
	<i>JR 4.5</i>	G6JR45-0-L100	G7JR45-0-L100	
	<i>JR 5.0</i>	G6JR50-0-L100	G7JR50-0-L100	
	<i>JR 3.5 ST</i>	G6JR35-0-L100S	G7JR35-0-L100S	G8JR35-0-L100S
	<i>JR 4.0 ST</i>	G6JR40-0-L100S	G7JR40-0-L100S	G8JR40-0-L100S
	<i>JR 4.5 ST</i>	G6JR45-0-L100S	G7JR45-0-L100S	
	<i>JR 5.0 ST</i>	G6JR50-0-L100S	G7JR50-0-L100S	
<i>Amplatz Left</i>	<i>AL 0.75</i>	G6AL07-0-L100	G7AL07-0-L100	
	<i>AL 1.0</i>	G6AL10-0-L100	G7AL10-0-L100	G8AL10-0-L100
	<i>AL 1.5</i>	G6AL15-0-L100	G7AL15-0-L100	
	<i>AL 2.0</i>	G6AL20-0-L100	G7AL20-0-L100	
	<i>AL 0.75 ST</i>	G6AL07-0-L100S	G7AL07-0-L100S	
	<i>AL 1.0 ST</i>	G6AL10-0-L100S	G7AL10-0-L100S	
	<i>AL 1.5 ST</i>	G6AL15-0-L100S	G7AL15-0-L100S	
	<i>AL 2.0 ST</i>	G6AL20-0-L100S	G7AL20-0-L100S	
<i>Special Curve</i>	<i>SC 3.5</i>	G6SC35-0-L100	G7SC35-0-L100	
	<i>SC 4.0</i>	G6SC40-0-L100	G7SC40-0-L100	
<i>Hockey Stick</i>	<i>HS</i>	G6HS00-0-L100	G7HS00-0-L100	
<i>Power Backup</i>	<i>PB 3.0</i>	G6PB30-0-L100	G7PB30-0-L100	
	<i>PB 3.5</i>	G6PB35-0-L100	G7PB35-0-L100	
	<i>PB 4.0</i>	G6PB40-0-L100	G7PB40-0-L100	
<i>SuperPower Backup</i>	<i>SP 3.0</i>	G6SP30-0-L100	G7SP30-0-L100	
	<i>SP 3.5</i>	G6SP35-0-L100	G7SP35-0-L100	G8SP35-0-L100
	<i>SP 4.0</i>	G6SP40-0-L100	G7SP40-0-L100	G8SP40-0-L100
<i>Multipurpose</i>	<i>MP 1</i>	G6MP10-0-L100	G7MP10-0-L100	G8MP10-0-L100
	<i>MP 2</i>	G6MP20-0-L100	G7MP20-0-L100	G8MP20-0-L100



Проводниковые катетеры Hyperion



Оптимален для вмешательств при реканализации хронических окклюзий. Проводниковые катетеры Hyperion разработаны для использования трансфеморального и трансрадиального доступа. Обладает превосходной поддержкой и сохранением формы. Дистальный и проксимальный сегменты имеют различную структуру оплетки, что улучшает передачу толкающего усилия.

ОСНОВНЫЕ ХАРАКТЕРИСТИКИ

	6.0F	7.0F	8.0F
Внутренний диаметр	0.01"	0.081"	0.090"
Внутренний диаметр	1.80мм	2.05мм	2.28мм
Наружный диаметр	2.09мм	2.40мм	2.70мм
Длина	100 см		
Покрывание	Силиконовое покрытие по всей длине, внутренний слой PTFE		

Проводниковые катетеры Huperion

ИНФОРМАЦИЯ ДЛЯ ЗАКАЗА

ОБОЗНАЧЕНИЯ: SH – БОКОВЫЕ ОТВЕРСТИЯ, ST – УКОРОЧЕННЫЙ КОНЧИК

Тип дуги	Кончик дуги	№ по каталогу		
		6F	7F	8F
Judkins Left	JL 3.5	HW60JL350P10000	HW70JL350P10000	HW80JL350P10000
	JL 4.0	HW60JL400P10000	HW70JL400P10000	HW80JL400P10000
	JL 3.5 ST	HW60JL350P10001	HW70JL350P10001	HW80JL350P10001
	JL 4.0 ST	HW60JL400P10001	HW70JL400P10001	HW80JL400P10001
	JL 3.5 SH	HW60JL352P10000	HW70JL352P10000	HW80JL352P10000
	JL 4.0 SH	HW60JL402P10000	HW70JL402P10000	HW80JL402P10000
	JL 3.5 STSH	HW60JL352P10001	HW70JL352P10001	HW80JL352P10001
	JL 4.0 STSH	HW60JL402P10001	HW70JL402P10001	HW80JL402P10001
Judkins Right	JR 3.5	HW60JR350P10000	HW70JR350P10000	HW80JR350P10000
	JR 4.0	HW60JR400P10000	HW70JR400P10000	HW80JR400P10000
	JR 3.5 SH	HW60JR352P10000	HW70JR352P10000	HW80JR352P10000
	JR 4.0 SH	HW60JR402P10000	HW70JR402P10000	HW80JR402P10000
Amplatz Left	AL 0.75	HW60AL070P10000	HW70AL070P10000	HW80AL070P10000
	AL 1.0	HW60AL100P10000	HW70AL100P10000	HW80AL100P10000
	AL 1.5	HW60AL150P10000	HW70AL150P10000	HW80AL150P10000
	AL 0.75 SH	HW60AL072P10000	HW70AL072P10000	HW80AL072P10000
	AL 1.0 SH	HW60AL102P10000	HW70AL102P10000	HW80AL102P10000
	AL 1.5 SH	HW60AL152P10000	HW70AL152P10000	HW80AL152P10000
Amplatz Left Short Tip	AL 0.75 ST	HW60AL070P10001	HW70AL070P10001	HW80AL070P10001
	AL 1.0 ST	HW60AL100P10001	HW70AL100P10001	HW80AL100P10001
	AL 1.5 ST	HW60AL150P10001	HW70AL150P10001	HW80AL150P10001
	AL 0.75 STSH	HW60AL072P10001	HW70AL072P10001	HW80AL072P10001
	AL 1.0 STSH	HW60AL102P10001	HW70AL102P10001	HW80AL102P10001
	AL 1.5 STSH	HW60AL152P10001	HW70AL152P10001	HW80AL152P10001
Short Amplatz Left	SAL 0.75	HW60AL070P10002	HW70AL070P10002	HW80AL070P10002
	SAL 1.0	HW60AL100P10002	HW70AL100P10002	HW80AL100P10002
	SAL 1.5	HW60AL150P10002	HW70AL150P10002	HW80AL150P10002
	SAL 0.75 SH	HW60AL072P10002	HW70AL072P10002	HW80AL072P10002
	SAL 1.0 SH	HW60AL102P10002	HW70AL102P10002	HW80AL102P10002
	SAL 1.5 SH	HW60AL152P10002	HW70AL152P10002	HW80AL152P10002

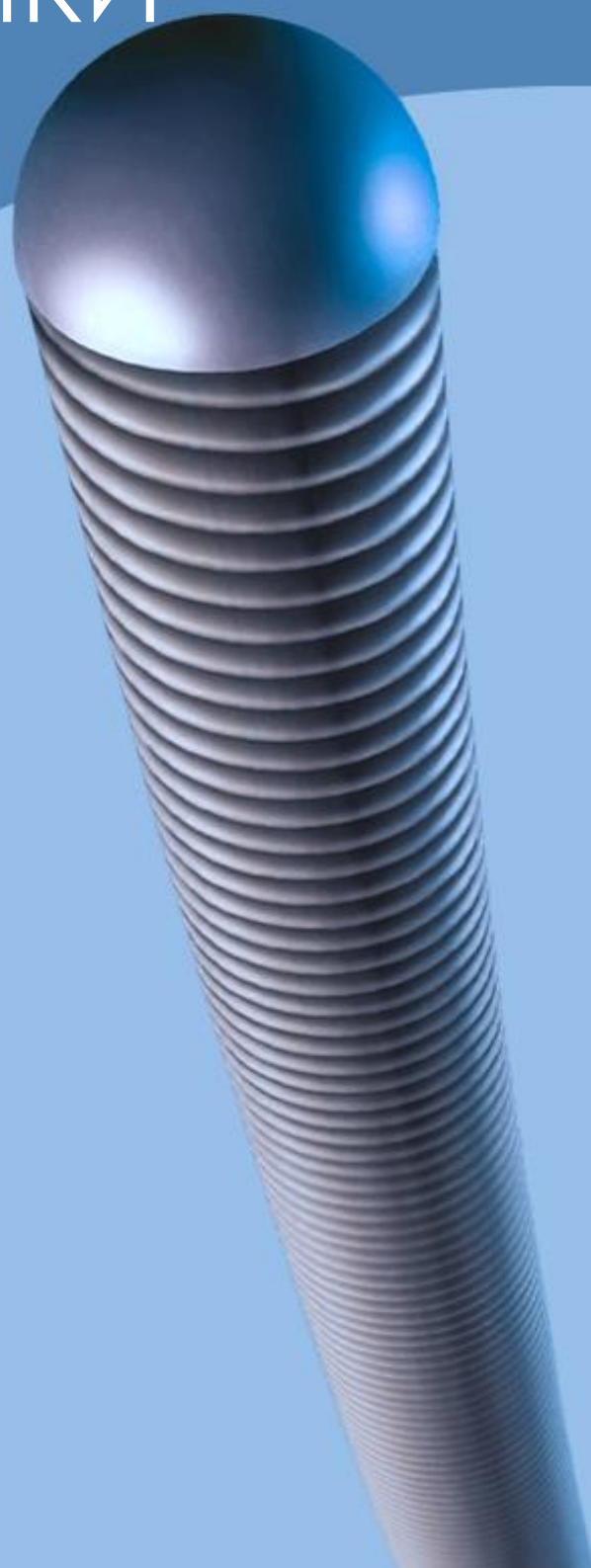
Проводниковые катетеры

ОБОЗНАЧЕНИЯ: SH – БОКОВЫЕ ОТВЕРСТИЯ, ST – УКРОЧЕННЫЙ КОНЧИК

Тип дуги	Кончик дуги	№ по каталогу		
		6F	7F	8F
<i>Power Backup</i>	<i>PB 3.0</i>	HW60PB300P10000	HW70PB300P10000	HW80PB300P10000
	<i>PB 3.5</i>	HW60PB350P10000	HW70PB350P10000	HW80PB350P10000
	<i>PB 4.0</i>	HW60PB400P10000	HW70PB400P10000	HW80PB400P10000
	<i>PB 3.0 SH</i>	HW60PB302P10000	HW70PB302P10000	HW80PB302P10000
	<i>PB 3.5 SH</i>	HW60PB352P10000	HW70PB352P10000	HW80PB352P10000
	<i>PB 4.0 SH</i>	HW60PB402P10000	HW70PB402P10000	HW80PB402P10000
<i>Super Power Backup</i>	<i>PB 3.0</i>	HW60SP300P10000	HW70SP300P10000	HW80SP300P10000
	<i>PB 3.5</i>	HW60SP350P10000	HW70SP350P10000	HW80SP350P10000
	<i>PB 3.75</i>	HW60SP370P10000	HW70SP370P10000	HW80SP370P10000
	<i>PB 4.0</i>	HW60SP400P10000	HW70SP400P10000	HW80SP400P10000
	<i>PB 3.0 SH</i>	HW60SP302P10000	HW70SP302P10000	HW80SP302P10000
	<i>PB 3.5 SH</i>	HW60SP352P10000	HW70SP352P10000	HW80SP352P10000
	<i>PB 3.75 SH</i>	HW60SP372P10000	HW70SP372P10000	HW80SP372P10000
	<i>PB 4.0 SH</i>	HW60SP402P10000	HW70SP402P10000	HW80SP402P10000
<i>Special Curve</i>	<i>SC 3.5</i>	HW60SC350P10000	HW70SC350P10000	HW80SC350P10000
	<i>SC 3.5 SH</i>	HW60SC352P10000	HW70SC352P10000	HW80SC352P10000
<i>RCA Backup</i>	<i>RB 0.75</i>	HW60RB070P10000	HW70RB070P10000	HW80RB070P10000
	<i>RB 1.0</i>	HW60RB100P10000	HW70RB100P10000	HW80RB100P10000
	<i>RB 0.75 SH</i>	HW60RB072P10000	HW70RB072P10000	HW80RB072P10000
	<i>RB 1.0 SH</i>	HW60RB102P10000	HW70RB102P10000	HW80RB102P10000

ПРОДУКЦИЯ ДЛЯ КОРОНАРНОЙ
ДИАГНОСТИКИ И ВМЕШАТЕЛЬСТВ

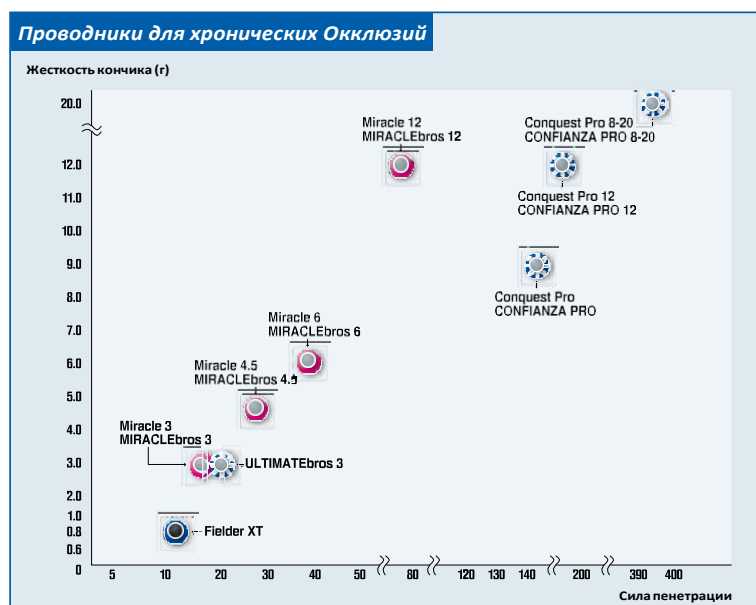
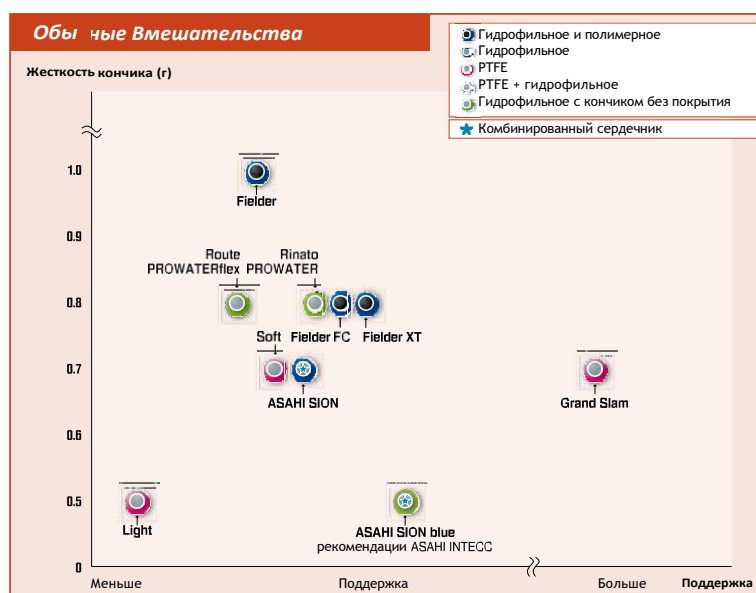
КОРОНАРНЫЕ ПРОВОДНИКИ





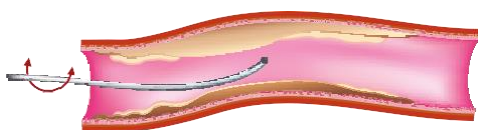
Коронарные проводники семейства NEO's

СЕМЕЙСТВО ПРОВОДНИКОВ NEO'S – ЭТО ВЫСОКОКАЧЕСТВЕННЫЕ ПРОВОДНИКИ ДЛЯ РАЗЛИЧНЫХ ТИПОВ ВМЕШАТЕЛЬСТВ – ОТ WORKHORSE ПРОВОДНИКОВ ДЛЯ ЕЖЕДНЕВНОЙ ТЕРАПИИ ДО СПЕЦИАЛЬНЫХ ПРОВОДНИКОВ ДЛЯ ПРОХОЖДЕНИЯ САМЫХ СЛОЖНЫХ ХРОНИЧЕСКИХ ОККЛЮЗИЙ. СОЧЕТАНИЯ PTFE-ПОКРЫТИЯ ОСНОВНОГО ШАФТА И ГИДРОФИЛЬНОГО ИЛИ КОМБИНИРОВАННОГО ГИДРОФИЛЬНО-ПОЛИМЕРНОГО ПОКРЫТИЯ КОНЧИКА ОБЕСПЕЧИВАЮТ МАКСИМАЛЬНУЮ ПРОХОДИМОСТЬ, АДЕКВАТНУЮ ПОДДЕРЖКУ И ТАКТИЛЬНУЮ «ОБРАТНУЮ СВЯЗЬ» С ПРОВОДНИКОМ.



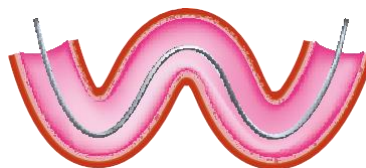
Применение проводников NEO's

Обычные вмешательства



Обычные вмешательства

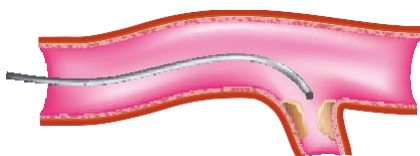
ASAHI SION, ASAHI SION blue,
Route / PROWATERflex,
Rinato / PROWATER, Soft, Light



Извитые сосуды

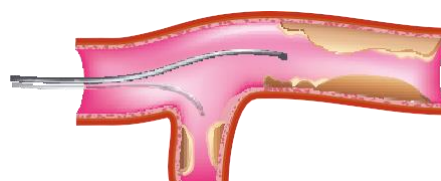
ASAHI SION, ASAHI SION blue,
Route / PROWATERflex, Fielder,
Fielder FC, Fielder XT

Боковые ветви



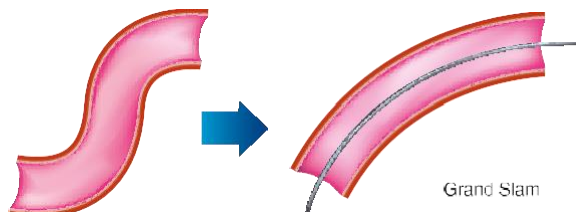
ASAHI SION, ASAHI SION blue,
Route / PROWATERflex,
Rinato / PROWATER,
Fielder, Fielder FC, Fielder XT

Множественные поражения



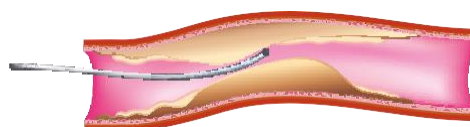
ASAHI SION, ASAHI SION blue

Дополнительная поддержка



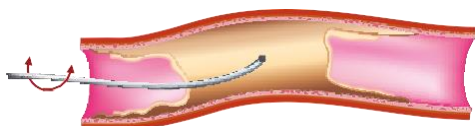
Grand Slam

Субокклюзии



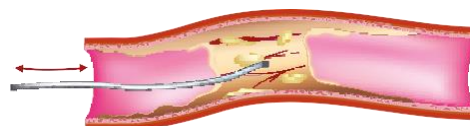
ASAHI SION, Fielder, Fielder FC, Fielder XT

Хронические окклюзии



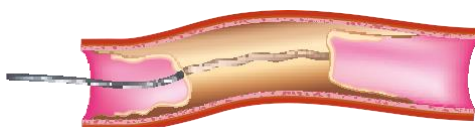
Хронические окклюзии

ULTIMATEbros 3
Miracle 3
Miracle 4.5
Miracle 6
Miracle 12
Intermediate



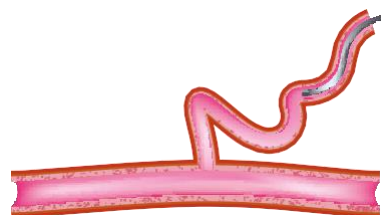
Техника пенетрации

Conquest
Conquest Pro
Conquest Pro 12
Conquest Pro 8-20
Miracle 12



Техника проскальзывания

Fielder FC, Fielder XT



Ретроградный доступ

ASAHI SION, Fielder FC, Fielder XT

КОРОНАРНЫЕ ПРОВОДНИКИ

КАТЕГОРИЯ	НОВИНКИ ASAHI INTECC	ASAHI INTECC (ЧАСТЬ БУДЕТ СНЯТА С ПРОИЗВОДСТВА В ТЕЧЕНИИ 2 ЛЕТ)
Проводники для обычных вмешательств и острых окклюзий	SION Blue SION	Soft
		Rinato
		Prowaterflex
Проводники для комплексных случаев, ивитых сосудов, субтотальных и диффузных окклюзий	Fielder XT-R	Fielder FC
		Fielder XT
Проводники для хронических тотальных окклюзий	Fielder XT-A	Fielder
		Intermediate
		Fielder XT
	Gaia First	Miracle 3
	Gaia Second	Ultimatebros 3
Miracle 6		
Gaia Third	Miracle 12	

КОРОНАРНЫЕ ПРОВОДНИКИ

КОРОНАРНЫЕ ПРОВОДНИКИ СЕМЕЙСТВА *NEO's*

ИНФОРМАЦИЯ ДЛЯ ЗАКАЗА

Название	Диаметр	Жесткость кончика (г)	Длина рентгено-контрастной части (см)	Длина оплетки (см)	Покрывание	Длина (см)	Тип кончика	№ по каталогу
----------	---------	-----------------------	---------------------------------------	--------------------	------------	------------	-------------	---------------

Проводники для обычных вмешательств

<i>PROWATER Flex</i>	0.014"	0.8	3	20	ШАФТ: РТФЕ ОПЛЕТКА: ГИДРОФИЛЬНОЕ	180	ПРЯМОЙ	AGH147000
						300	ПРЯМОЙ	AGH147300
						180	J	AGH147000J
<i>Rinato</i>	0.014"	0.8	3	20	ШАФТ: РТФЕ ОПЛЕТКА: ГИДРОФИЛЬНОЕ	180	ПРЯМОЙ	AGH146000
						300	ПРЯМОЙ	AGH146300
						180	J	AGH146000J
						300	J	AGH146300J
<i>Soft</i>	0.014"	0.7	3	30	ШАФТ: РТФЕ	180	ПРЯМОЙ	AG141000
						300	ПРЯМОЙ	AG141300
						180	J	AG141000J

Проводники для обычных вмешательств, извитых сосудов и СТО (семейство *Fielder*)

<i>Fielder</i>	0.014"	1.0	3	12	ШАФТ: РТФЕ ОПЛЕТКА: ГИДРОФИЛЬНОЕ + ПОЛИМЕРНОЕ ПОКРЫТИЕ (22 см)	180	ПРЯМОЙ	AGP140000
						300	ПРЯМОЙ	AGP140300
						180	J	AGP140000J
<i>Fielder FC</i>	0.014"	0.8	3	11	ШАФТ: РТФЕ ОПЛЕТКА: ГИДРОФИЛЬНОЕ + ПОЛИМЕРНОЕ ПОКРЫТИЕ (20 см)	180	ПРЯМОЙ	AGP140001
						300	ПРЯМОЙ	AGP140301
						300	J	AGP140301J
<i>Fielder XT</i>	0.014"/ 0.009"	0.8	16	16	ШАФТ: РТФЕ ОПЛЕТКА: ГИДРОФИЛЬНОЕ + ПОЛИМЕРНОЕ ПОКРЫТИЕ (16 см)	190	ПРЯМОЙ	AGP140002
						300	ПРЯМОЙ	AGP140302

КОРОНАРНЫЕ ПРОВОДНИКИ

Название	Диаметр	Жесткость кончика (г)	Длина рентгено-контрастной части (см)	Длина оплетки (см)	Покрывание	Длина (см)	Тип кончика	№ по каталогу
----------	---------	-----------------------	---------------------------------------	--------------------	------------	------------	-------------	---------------

Проводники для обычных вмешательств, извитых сосудов и СТО (семейство Fielder)

Fielder XT-A	0.014"/0.010"	1.0	16	16	ШАФТ: РТФЕ ОПЛЕТКА: ГИДРОФИЛЬНОЕ + ПОЛИМЕРНОЕ ПОКРЫТИЕ (17 см)	190	ПРЯМОЙ	APW14R009S
						300	ПРЯМОЙ	APW14R309S
Fielder XT-R	0.014"/0.010"	0.6	16	16	ШАФТ: РТФЕ ОПЛЕТКА: ГИДРОФИЛЬНОЕ + ПОЛИМЕРНОЕ ПОКРЫТИЕ (17 см)	190	ПРЯМОЙ	APW14R005S
						300	ПРЯМОЙ	APW14R305S

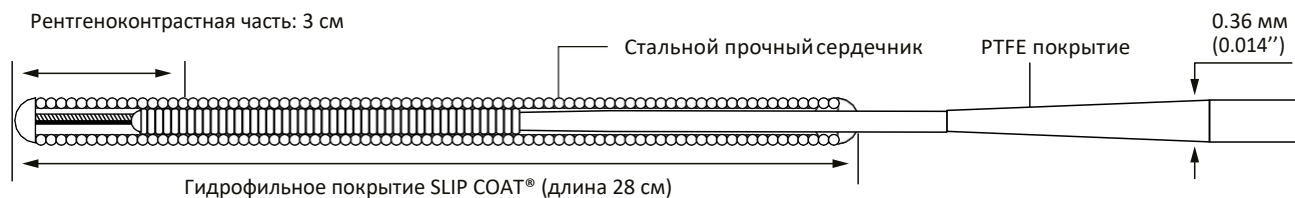
Дополнительная поддержка

Grand Slam	0.014"	0.7	4	4	ШАФТ: РТФЕ	180	ПРЯМОЙ	AG141002
						300	ПРЯМОЙ	AG141302
						180	J	AG141002J

Проводники для хронических окклюзий

Miracle 3	0.014"	3.0	11	11	ШАФТ: РТФЕ	180	ПРЯМОЙ	AG14M050
Miracle 6	0.014"	6.0	11	11	ШАФТ: РТФЕ	180	ПРЯМОЙ	AG14M060
Miracle 12	0.014"	12.0	11	11	ШАФТ: РТФЕ	180	ПРЯМОЙ	AG14M070
ConquestPro	0.014"/0.09"	9.0	20	20	ШАФТ: РТФЕ ОПЛЕТКА: ГИДРОФИЛЬНОЕ	180	ПРЯМОЙ	AGH143090
ConquestPro 12	0.014"/0.09"	12.0	20	20	ШАФТ: РТФЕ ОПЛЕТКА: ГИДРОФИЛЬНОЕ	180	ПРЯМОЙ	AGH143091
ConquestPro 8-20	0.014"/0.08"	20.0	17	17	ШАФТ: РТФЕ ОПЛЕТКА: ГИДРОФИЛЬНОЕ	180	ПРЯМОЙ	AGH143092
Extension 150	0.014"	-	-	-	-	150	-	AG149000
Extension 165	0.014"	-	-	-	-	165	-	AG149001

Коронарный проводник SION

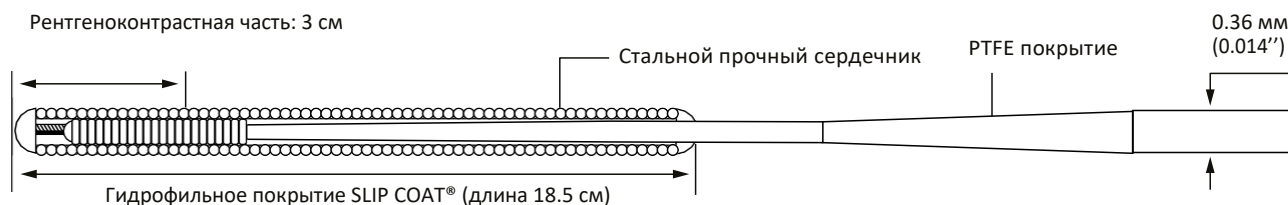


Коронарный проводник с великолепной проходимостью и гибкостью.

ИНФОРМАЦИЯ ДЛЯ ЗАКАЗА

SION	№ по каталогу	Диаметр	Длина (см)	Оплетка	Длина рентгеноконтрастной части (см)	Жесткость кончика (г)	Тип кончика
ASAHI SION	AHW14R001S	0.014"	180	ГИДРОФИЛЬНОЕ ПОКРЫТИЕ 28 СМ	3	0.7	Прямой
	AHW14R301S	0.014"	300				
	AHW14R001J	0.014"	180				J
	AHW14R301J	0.014"	300				

Коронарный проводник SION Blue

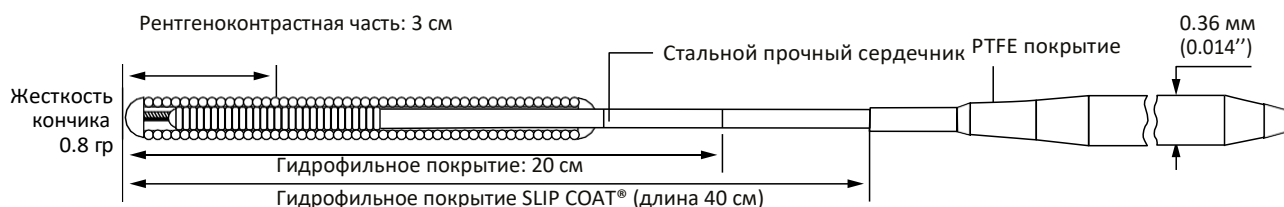


Коронарный проводник с улучшенной проходимостью и гибкостью. Проксимальная часть имеет отличный от других проводников ASAHI цвет.

ИНФОРМАЦИЯ ДЛЯ ЗАКАЗА

SION blue	№ по каталогу	Диаметр	Длина (см)	Оплетка	Длина рентгеноконтрастной части (см)	Жесткость кончика (g)	Тип кончика
ASAHI SION blue	AHW14R004S	0.014"	180	18.5 см с гидрофильным покрытием	3	0.5	ПРЯМОЙ
	AHW14R304S	0.014"	300				
	AHW14R004J	0.014"	180				J
	AHW14R304J	0.014"	300				

Коронарный проводник SION Black

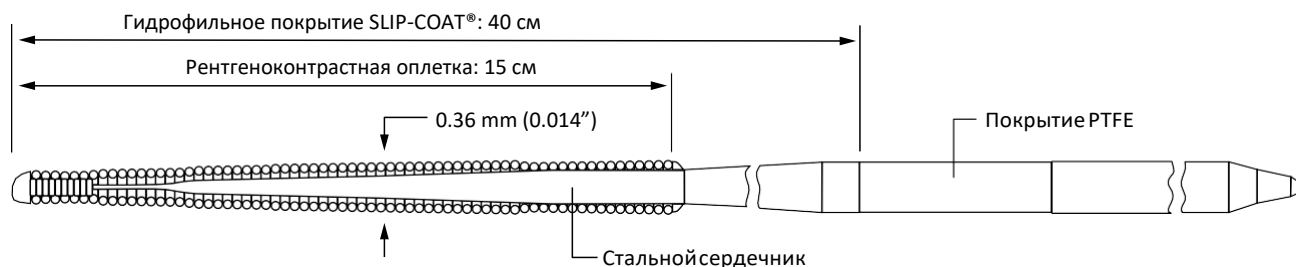


Новый коронарный проводник SION BLACK с полимерным покрытием дистального сегмента и увеличенной длиной гидрофильного покрытия до 40 см. Предназначен для прохождения сосудов с выраженным стенозом, извилистых и длинных кальцинированных поражений

ИНФОРМАЦИЯ ДЛЯ ЗАКАЗА

SION black	<i>№ по каталогу</i>	<i>Диаметр</i>	<i>Длина (см)</i>	<i>Оплетка</i>	<i>Длина рентгеноконтрастной части (см)</i>	<i>Жесткость кончика (г)</i>	<i>Тип кончика</i>
ASAHI SION black	APW14R010S	0.014''	190	12	3	0.8	Прямой
	APW14R310S	0.014''	300				
	APW14R010J	0.014''	190				J
	APW14R310J	0.014''	300				

Коронарный проводник GAIA

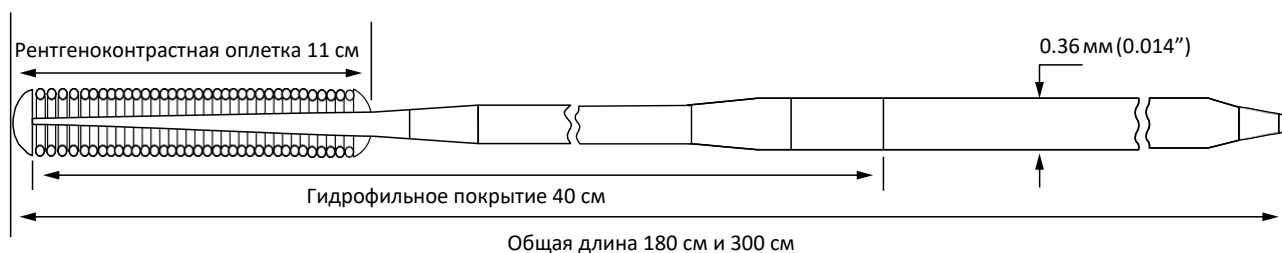


КОНУСОБРАЗНЫЙ КОНЧИК С ГИДРОФИЛЬНЫМ ПОКРЫТИЕМ ОБЛЕГЧАЕТ ДОСТУП И ПРОХОЖДЕНИЕ ЧЕРЕЗ ТЯЖЕЛЫЕ УЧАСТКИ. УЛУЧШЕННАЯ СИСТЕМА ПЕРЕДАЧИ КРУТЯЩЕГО МОМЕНТА ПОВЫШАЕТ УПРАВЛЯЕМОСТЬ И ТОЧНОСТЬ МАНИПУЛЯЦИЙ. ЗАГНУТЫЙ КОНЧИК ДЛИНОЙ 1 ММ.

ИНФОРМАЦИЯ ДЛЯ ЗАКАЗА

GAIA	№ по каталогу	Диаметр	Длина (см)	Оплетка	Длина рентгеноконтрастной части (см)	Жесткость кончика (г)
ASAHI GAIA first	AHW14R007P	0.014"	190	15	15	1.7
	AHW14R307P		300			
ASAHI GAIA second	AHW14R008P	0.014"	190	15	15	3.5
	AHW14R308P		300			
ASAHI GAIA third	AHW14R011P	0.014"	190	15	15	4.5
	AHW14R311P		300			

Коронарный проводник ULTIMATEbroS 3

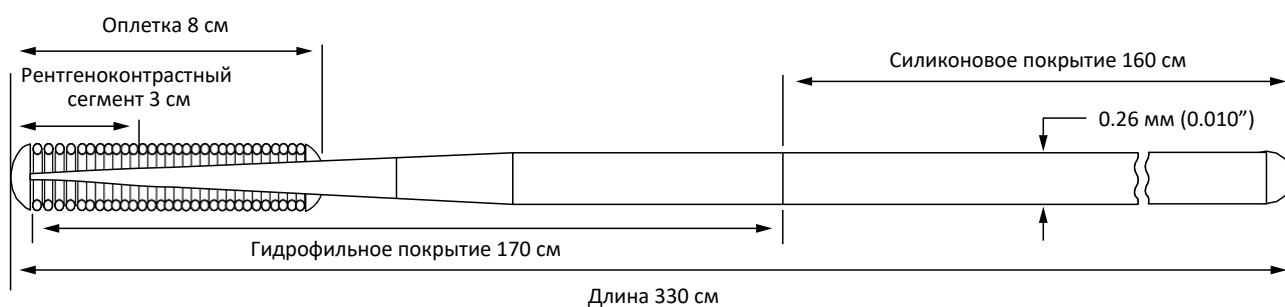


Новый коронарный проводник от компании ASAHI с гидрофильным покрытием 40 см.

ИНФОРМАЦИЯ ДЛЯ ЗАКАЗА

№ по каталогу	Диаметр	Длина (см)	Оплетка	Тип кончика	Жесткость кончика (г)	Длина рентгеноконтрастной части (см)	Гидрофильное покрытие (см)
AHW14S003S	0.014''	180	11	ПРЯМОЙ	0.7	11	40
AHW14S303S	0.014''	300					
AHW14S003J	0.014''	180		J			
AHW14S303J	0.014''	300					

Коронарный проводник RG3



Новый коронарный проводник специально предназначен для ретроградной реканализации хронических окклюзий. Общая длина 330 см. Диаметр проводника 0.010". Проксимальные 160 см имеют полимерное покрытие. Дистальные 170 см имеют гидрофильное покрытие. Длина оплетки 8 см, длина рентгеноконтрастного сегмента 3 см. Тип кончика – прямой.

ИНФОРМАЦИЯ ДЛЯ ЗАКАЗА: АНW10S302S



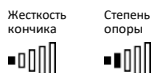
Medtronic

Семейство коронарных проводников Medtronic

Zinger Light



Тип кончика: двойная оплетка
Внешнее покрытие: Hydro-Trac



Zinger Marker



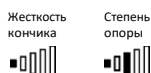
Тип кончика: двойная оплетка
Внешнее покрытие: Hydro-Trac



Zinger Medium



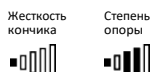
Тип кончика: двойная оплетка
Внешнее покрытие: Hydro-Trac



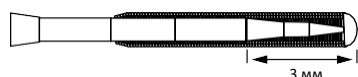
Zinger Support



Тип кончика: двойная оплетка
Внешнее покрытие: Hydro-Trac



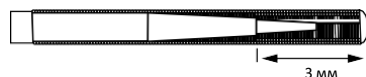
Intuition



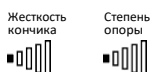
Тип кончика: Core-to-tip
Внешнее покрытие: Hydro-Track или Pro/Pel



Cougar LS—Light Support



Тип кончика: двойная оплетка
Внешнее покрытие: Hydro-Track или Pro/Pel



Cougar XT—Medium Support



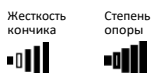
Тип кончика: двойная оплетка
Внешнее покрытие: Hydro-Track или Pro/Pel



Thunder



Тип кончика: Core-to-tip
Внешнее покрытие: Pro/Pel



Zinger – УНИВЕРСАЛЬНЫЙ ПРОВОДНИК ИЗ НЕРЖАВЕЮЩЕЙ СТАЛИ

Там, где необходимо точное управление и контроль при использовании.

Сердечник из нержавеющей стали чувствителен к манипуляциям с проводником, обеспечивает отличную управляемость и оптимальный контроль. По степени опоры проводники делятся на Light, Medium и Support. Что обеспечивает выбор в зависимости от клинического случая.

Intuition – УНИВЕРСАЛЬНЫЙ ПРОВОДНИК С УЛУЧШЕННОЙ ПРОХОДИМОСТЬЮ

Уверенное прохождение более сложных участков. Контроль вращения и кончик весом в 1 грамм дают возможность с большей точностью и уверенностью преодолевать наиболее сложные участки. Технология Assu-Core обеспечивает превосходное позиционирование и улучшает проходимость проводника.

Cougar – УНИВЕРСАЛЬНЫЙ ПРОВОДНИК ИЗ НИТИНОВОГО СПЛАВА

Там, где необходимо обеспечить доступ к дистальным поражениям по извитым сосудам.

Нитиновый сердечник обеспечивает равномерный баланс между управляемостью и опорой, необходимый при прохождении извитых сосудов и при доступе к поражениям со множеством стенозов. Кончик с двойной оплеткой, мягкий и атравматичный, при этом прекрасно сохраняет форму.

Thunder – ПРОВОДНИК С МАКСИМАЛЬНОЙ СТЕПЕНЬЮ ОПОРЫ.

Там, где необходима особо надежная опора.

Цельный Core-to-tip сердечник из нержавеющей стали обеспечивает точный контроль при позиционировании проводника и управлении по всей длине в ситуациях, где требуется особо надежная опора.

ProVia – ПРОВОДНИК ДЛЯ ПРОХОЖДЕНИЯ СЛОЖНЫХ ОККЛЮЗИЙ

Предназначен для преодоления наиболее тяжелых участков. Доступен широкий диапазон значений веса и длины.

Проводники этого типа сочетают в себе технологию позиционирования Assu-Core, превосходный тактильный контроль, улучшенное проникновение в зоны поражения и гидрофобный кончик диаметром в 1 мм.

ПРОДУКЦИЯ ДЛЯ КОРОНАРНОЙ
ИАГНОСТИКИ И ВМЕШАТЕЛЬСТВ

УСТРОЙСТВА ДЛЯ ПРЕОДОЛЕНИЯ ХРОНИЧЕСКИХ ОККЛЮЗИЙ



Understand. Innovate. Deliver.™

Микрокатетер Maestro®

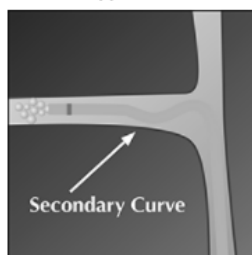
Многоцелевой микрокатетер, предназначенный для использования в коронарных и периферических сосудах. Компания Merit предлагает линейку микрокатетеров для удовлетворения ваших потребностей в эмболизации. Разработанная для развертывания катушек до 0,018" и эмболов размером до 900 мкм включительно, конструкция Merit Maestro в виде лебединой шейки помогает поместить катетер в сосуд, уменьшая эффект отдачи эмболического агента при его введении. Другие особенности включают в себя: гибкую дистальную область - 20 см, предназначенную для атравматичного введения сосуда, гидрофильное покрытие для плавного вытяжения через извилистую анатомию и рентгеноконтрастный маркер для легкой идентификации дистального конца катетера.

Гибкая дистальная область



20 см предназначен для атравматичного ввода сосудов.

Лебединая шея



Для высокой производительности предварительно сформированного дистального конца. Как только кончик катетера Swan Neck находится в сосуде, вторичная кривизна помогает установить катетер в сосуде, уменьшая эффект отдачи эмболизирующего агента при его введении.

Гидрофильное покрытие



Дистальный конец 80 см для плавного вытяжения через извилистую анатомию.

👉 Более подробную информацию по продукции можно узнать в отдельных каталогах производителя



Микрокатетер Corsair

КОНУСОБРАЗНЫЙ УСИЛЕННЫЙ ШАФТ. ВНУТРЕННИЙ ШАФТ SHINKA. ГИДРОФИЛЬНОЕ ПОЛИМЕРНОЕ ПОКРЫТИЕ ДИСТАЛЬНОЙ ЧАСТИ МИКРОКАТЕТЕРА

МИКРОКАТЕТР ПОЗВОЛЯЕТ:

- ПРОХОДИТЬ ИЗВИТЫЕ МИКРОКАНАЛЫ
- ИСПОЛЬЗОВАТЬ МИНИМАЛЬНОЕ КОЛИЧЕСТВО КОНТРАСТА ЗА СЧЕТ СВЕРХСЕЛЕКТИВНОГО ВВЕДЕНИЯ
- ОБЕСПЕЧИВАТЬ ПОДДЕРЖКУ ДЛЯ ПРОВОДНИКОВ
- ПОДДЕРЖИВАТЬ ПРОСВЕТ МИКРОКАНАЛА ВО ВРЕМЯ СМЕНЫ ПРОВОДНИКА

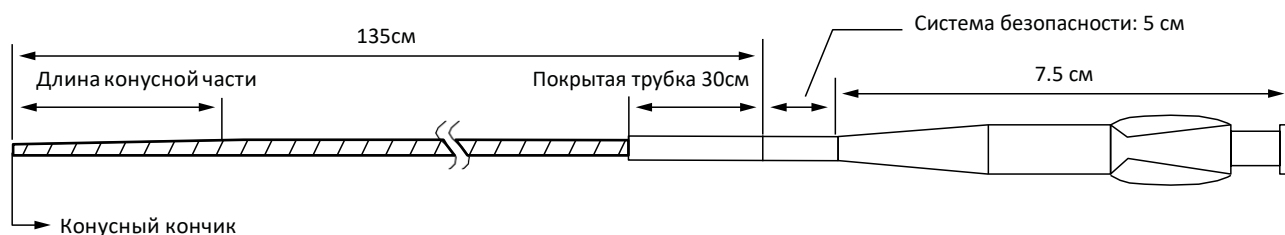
ОСНОВНЫЕ ХАРАКТЕРИСТИКИ

ДИАМЕТР ДИСТАЛЬНОГО ШАФТА	2.6F
ДИАМЕТР ПРОКСИМАЛЬНОГО ШАФТА	2.8F
ВНУТРЕННИЙ ДИАМЕТР КОНЧИКА	0.015"
ВНУТРЕННИЙ ДИАМЕТР ШАФТА	0.018"
СОВМЕСТИМОСТЬ С ПРОВОДНИКОМ	0.014"
ПОКРЫТИЕ	ГИДРОФИЛЬНОЕ 60 см
МАКСИМАЛЬНОЕ ДАВЛЕНИЕ	2070/300 (кПа/psi*)
* - ФУНТОВ НА КВАДРАТНЫЙ ДЮЙМ	

ИНФОРМАЦИЯ ДЛЯ ЗАКАЗА

<i>№ по каталогу</i>	<i>Длина (см)</i>
CSW-135-26N	135
CSW-150-26N	150

Микрокатетеры Tornus и Tornus 88 Flex



tornus 0.12 мм x 8 проводников

tornus 88 Flex 0.18 мм x 8 проводников

Микрокатетеры TORNUS представляют собой уникальный инструмент для прохождения хронических окклюзий коронарных артерий. Шафт катетера состоит из 8 сплетенных спиралью проводников. ОПЕРАТОР ЗАКРУЧИВАЕТ ПРОКСИМАЛЬНУЮ ЧАСТЬ КАТЕТЕРА, ПОСЛЕ ЧЕГО КРУТЯЩИЙ МОМЕНТ ПЕРЕДАЕТСЯ В ЗОНУ ПОРАЖЕНИЯ. КОНЧИК КАТЕТЕРА «ВВИНЧИВАЕТСЯ» В СУБСТРАТ ОККЛЮЗИИ, ОБЕСПЕЧИВАЯ ПРЕОДОЛЕНИЕ ДАЖЕ САМЫХ СЛОЖНЫХ ПОРАЖЕНИЙ.

ПРОКСИМАЛЬНАЯ ЧАСТЬ КАТЕТЕРА ПОКРЫТА СПЕЦИАЛЬНОЙ ТРУБКОЙ ДЛЯ ПРЕДОТВРАЩЕНИЯ КРОВОПОТЕРИ. КАТЕТЕР СНАБЖЕН СПЕЦИАЛЬНОЙ СИСТЕМОЙ БЕЗОПАСНОСТИ, КОТОРАЯ НЕ ПОЗВОЛЯЕТ ОПЕРАТОРУ ИЗЛИШНЕ ПЕРЕКРУТИТЬ ПРОКСИМАЛЬНУЮ ЧАСТЬ КАТЕТЕРА.

МОДИФИКАЦИЯ TORNUS 88 FLEX ОТЛИЧАЕТСЯ БОЛЬШИМ ДИАМЕТРОМ, БОЛЕЕ ГИБКИМ ДИСТАЛЬНЫМ КОНЦОМ И УСИЛЕННОЙ ПЕРЕДАЧЕЙ КРУТЯЩЕГО МОМЕНТА.

ИНФОРМАЦИЯ ДЛЯ ЗАКАЗА

№ по каталогу	Длина (см)	Диаметр шафта	Внутренний диаметр шафта	Диаметр кончика	Внутренний диаметр кончика	Диаметр защитной трубки	Проводник	Длина конусной части (см)
AT24135	135	0.028" (2.1F)	0.018"	0.024" (1.8F)	0.016"	0.043" (3.3F)	0.014"	15
AT35135	135	0.039" (3F)	0.025"	0.028" (2.1F)	0.016"	0.053" (4.1F)	0.014"	13 см ГИБКИЙ СЕГМЕНТ



Микрокатетер SuperCross

Предназначен для использования вместе с управляемыми проводниками для доступа к изолированным участкам коронарных и/или периферических сосудов. Он может использоваться для прокладки и замены проводников и прочих интервенционных устройств, а также для субселективного вливания / доставки диагностических и терапевтических агентов. Сообразный усиленный шaft. Внутренний шaft SHINKA. Гидрофильное полимерное покрытие дистальной части микрокатетера

ОСНОВНЫЕ ХАРАКТЕРИСТИКИ

	Изогнутый	Прямой
НАРУЖНЫЙ ДИАМЕТР ДИСТАЛЬНОГО ШАФТА	2,4F / 0.79мм / 0,031"	1,8F / 0,61мм / 0,024"
НАРУЖНЫЙ ДИАМЕТР ПРОКСИМАЛЬНОГО ШАФТА	3,2F/1,07мм/ 0,042 "	2,5F/0,84мм/ 0,033"
ВНУТРЕННИЙ ДИАМЕТР ПРОКСИМАЛЬНОГО ШАФТА	Изогнутый 0.018" / 0.46мм	Прямой 0.021" / 0.53мм
ВНУТРЕННИЙ ДИАМЕТР ДИСТАЛЬНОГО ШАФТА	Изогнутый 0.017" / 0.43мм	Прямой 0.017" / 0.43мм
СОВМЕСТИМОСТЬ С ПРОВОДНИКОМ	0.014"	
ПОКРЫТИЕ	Гидрофильное	
ДЛИНА ГИДРОФИЛЬНОГО ПОКРЫТИЯ	Изогнутый 80см	Прямой 40см
ДЛИНА	130, 150 см	

Микрокатетер SuperCross

ИНФОРМАЦИЯ ДЛЯ ЗАКАЗА:

№ по каталогу	Проводник	Тип кончика	Длина (см)	Дистальный наружный диаметр	Проксимальный наружный диаметр	Дистальный внутренний диаметр	Проксимальный внутренний диаметр	Гидрофильное покрытие
5302	0.014"	45°	130см	2.4Fr / 0.79 mm / 0.031"	3.2 Fr / 1.07mm / 0.042"	0.017" / 0.43 mm	0.018" / 0.46 mm	80 см
5303	0.014"	45°	150см	2.4Fr / 0.79 mm / 0.031"	3.2 Fr / 1.07mm / 0.042"	0.017" / 0.43 mm	0.018" / 0.46 mm	80 см
5304	0.014"	90°	130см	2.4Fr / 0.79 mm / 0.031"	3.2 Fr / 1.07mm / 0.042"	0.017" / 0.43 mm	0.018" / 0.46 mm	80 см
5305	0.014"	90°	150см	2.4Fr / 0.79 mm / 0.031"	3.2 Fr / 1.07mm / 0.042"	0.017" / 0.43 mm	0.018" / 0.46 mm	80 см
5306	0.014"	120°	130см	2.4Fr / 0.79 mm / 0.031"	3.2 Fr / 1.07mm / 0.042"	0.017" / 0.43 mm	0.018" / 0.46 mm	80 см
5307	0.014"	120°	150см	2.4Fr / 0.79 mm / 0.031"	3.2 Fr / 1.07mm / 0.042"	0.017" / 0.43 mm	0.018" / 0.46 mm	80 см
5308	0.014"	90° ХТ	130см	2.4Fr / 0.79 mm / 0.031"	3.2 Fr / 1.07mm / 0.042"	0.017" / 0.43 mm	0.018" / 0.46 mm	80 см
5309	0.014"	90° ХТ	150см	2.4Fr / 0.79 mm / 0.031"	3.2 Fr / 1.07mm / 0.042"	0.017" / 0.43 mm	0.018" / 0.46 mm	80 см
5300	0.014"	Прямой	130см	1.8 Fr / 0.61mm / 0.024"	2.5 Fr / 0.84mm / 0.033"	0.017" / 0.43 mm	0.021" / 0.53 mm	40 см
5301	0.014"	Прямой	150см	1.8 Fr / 0.61mm / 0.024"	2.5 Fr / 0.84mm / 0.033"	0.017" / 0.43 mm	0.021" / 0.53 mm	40 см
5340	0.014"	FT	130см	1.8 Fr / 0.61mm / 0.024"	2.5 Fr / 0.84mm / 0.033"	0.017" / 0.43 mm	0.021" / 0.53 mm	40 см
5341	0.014"	FT	150см	1.8 Fr / 0.61mm / 0.024"	2.5 Fr / 0.84mm / 0.033"	0.017" / 0.43 mm	0.021" / 0.53 mm	40 см

ПРОДУКЦИЯ ДЛЯ КОРОНАРНОЙ
ДИАГНОСТИКИ И ВМЕШАТЕЛЬСТВ

ВСПОМОГАТЕЛЬНЫЕ УСТРОЙСТВА



Катетер внутрисосудистый проводниковый Guideliner

РАЗРАБОТАН для множества клинических применений. Революционная конструкция в виде полутрубки обеспечивает плавный вход и беспроблемное введение устройства. Полутрубка GUIDELINER V3 минимизирует взаимодействие между устройством и манжетой, направляя и выравнивая устройство через манжетный переходник. КАТЕТЕРЫ GUIDELINER предназначены для использования вместе с направляющими катетерами для доступа к изолированным участкам коронарных и/или периферических сосудов, а также для введения интервенционных устройств.

ОСНОВНЫЕ ХАРАКТЕРИСТИКИ

Диаметр катетера	5, 5.5, 6, 7, 8F
Длина для быстрой замены	25 см
Длина сегмента катетера в виде "полутрубки"	17 см
Длина толкающего стержня	108 см
Общая длина	150 см

ИНФОРМАЦИЯ ДЛЯ ЗАКАЗА

№ по каталогу	Диаметр(F)	Внутренний диаметр	Длина для быстрой замены (см)	Необходимый внутренний диаметр направляющего катетера	Рабочая длина (см)
5569	5	0,046" / 1,17 мм	25 см	5F внутренний диаметр ≥ 0,056" / 1,42 мм	150 см
5570	5.5	0,051" / 1,30 мм		6F внутренний диаметр ≥ 0,066" / 1,68 мм	
5571	6	0,056" / 1,42 мм		6F внутренний диаметр ≥ 0,070" / 1,78 мм	
5572	7	0,062" / 1,57 мм		7F внутренний диаметр ≥ 0,078" / 1,98 мм	
5573	8	0,071" / 1,80 мм		8F внутренний диаметр ≥ 0,088" / 2,24 мм	

ПРОДУКЦИЯ ДЛЯ КОРОНАРНОЙ
ДИАГНОСТИКИ И ВМЕШАТЕЛЬСТВ

АСПИРАЦИОННЫЕ КАТЕТЕРЫ





Аспирационный катетера Export Advance

Аспирационный катетер Export Advance с предустановленным стилетом предназначен для эффективного удаления тромботических масс в условиях ограниченного времени.

Имеет полностенную технологию, предустановленный стилет. Есть возможность применения второго проводника. Имеет большой экстрационный просвет и мягкий, короткий, скошенный кончик.




Гидрофильная часть shaft длиной 38 см уменьшает трение и облегчает прохождение по сосудам со сложной анатомией

Рентгенконтрастный маркер на кончике катетера значительно улучшает визуализацию дистального сегмента и обеспечивает точность позиционирования инструмента.

Проксимальные маркеры, расположенные на отметке 90 см и 100 см, указывают точку выхода аспирационного катетера из проводникового катетера, что позволяет избежать лишнего облучения.

🖱️ Более подробную информацию по продукции можно узнать в отдельных каталогах производителя



ПРОДУКЦИЯ ДЛЯ ЭНДОВАСКУЛЯРНЫХ
ВМЕШАТЕЛЬСТВ НА ПЕРИФЕРИЧЕСКИХ АРТЕРИЯХ

СТЕНТЫ



Самораскрывающийся периферический стент **EverFlex** с системой доставки **Entrust**

Стент второго поколения, показанный для использования в поверхностных бедренных и проксимальных подколенных артериях (ПБА/ППА), общих подвздошных и/или наружных подвздошных артериях. Эргономичный дизайн позволяет управлять раскрытием стента одной рукой. Диаметр стента: 5.00 – 8.00мм, длина стента: 20 – 150мм, длина системы доставки: 80 и 120см.

Система для стентирования периферических сосудов **Protégé EverFlex**

Саморасширяемый стент второго поколения, показанный для использования в поверхностных бедренных и проксимальных подколенных артериях (ПБА/ППА), общих подвздошных и/или наружных подвздошных артериях. Диаметр стента: 5.00 – 8.00мм, длина стента: 20 – 200мм, длина системы доставки: 80 и 120см.

Система для стентирования периферических сосудов **Protégé GPS**


Набор для установки самораскрывающегося периферического и билиарного стента Protégé GPS представляет собой самораскрывающуюся систему стента из никель-титанового сплава, предназначенную для общих и наружных подвздошных артерий, а также для паллиативного лечения злокачественных новообразований желчевыводящих путей. Диаметр стента: 9.00 – 12.00мм, длина стента: 20 – 80мм, рабочая длина: 80 и 120см.

Система для стентирования периферических сосудов **Protégé RX**

Система стента Protégé RX предназначена для стентирования сонных артерий. Нитиноловый саморасширяемый стент поставляется смонтированным на систему быстрой доставки (RX). Разработаны прямые и конические варианты стента для лучшей адаптации в каротидных сосудах. Диаметр прямого стента: 6 – 10мм, длина прямого стента: 20 – 60мм, рабочая длина: 135см. Диаметр конического стента: 8/6 и 10/7мм, длина конического стента: 30 и 40см, рабочая длина: 135см.

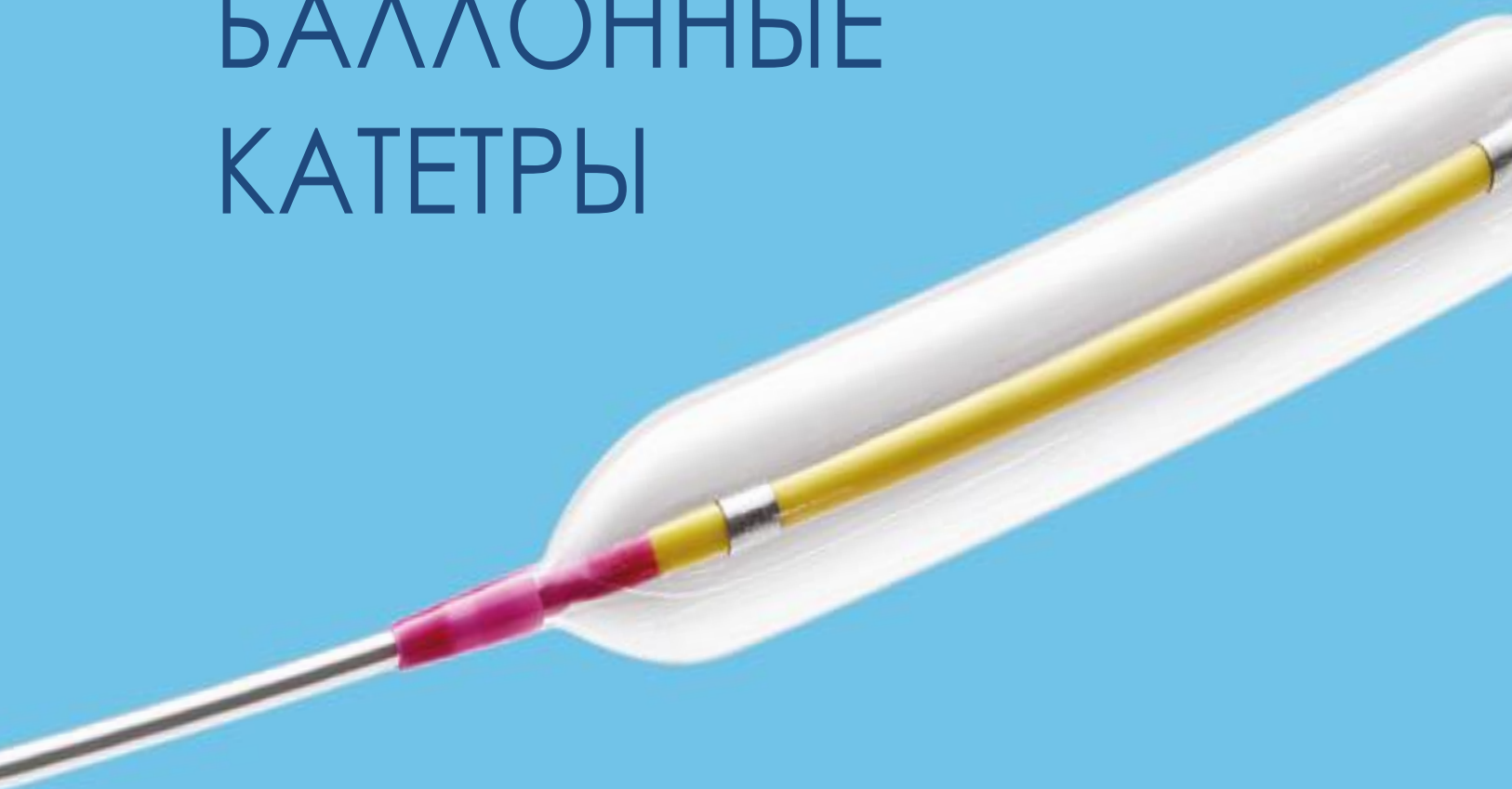
Система для стентирования периферических сосудов с баллонорасширяемым стентом **Visi-Pro**

Система стента Visi-Pro показана к применению в общих наружных подвздошных артериях. Диаметр стента 5.00 – 10.00мм, длина стента 12 – 57мм, рабочая длина: 80 и 135см.

 Более подробную информацию по продукции можно узнать в отдельных каталогах производителя

ПРОДУКЦИЯ ДЛЯ ЭНДОВАСКУЛЯРНЫХ
ВМЕШАТЕЛЬСТВ НА ПЕРИФЕРИЧЕСКИХ АРТЕРИЯХ

БАЛЛОННЫЕ КАТЕТРЫ





Периферический баллонный катетер **Admiral Xtreme** на системе доставки OTW

Баллон обладает двухпросветным shaftом, устойчив к перегибам. Быстро сдувается и легко выдерживает многократные сдувания-раздувания. Предназначен для лечения атеросклероза выше колена. Диаметр баллона: 3.00 – 12.00мм, длина баллона: 20 – 300мм, рабочая длина: 80 и 130см, совместим с проводником 0.035”.

Периферический баллонный катетер **Fortex**

Разработанный специально для достижения наилучших показателей при расчетном разрывном давлении, баллон Fortex обеспечивает оптимальную доставку, предсказуемость и процедурную эффективность. Диаметр баллона: 4.00 – 12.00мм, длина баллона: 20 – 100мм, рабочая длина: 40, 80 и 135см, совместим с проводником 0.035”.

Периферический баллонный катетер **Pacific Plus** на системе доставки OTW


Авторская технология производства баллона предлагает повышенную проходимость для лечения поражений, улучшенная конструкция shaftа ускоряет дефляцию после лечения, длинная система доставки предоставляет широкие возможности для получения оптимального доступа. Диаметр баллона: 2.00 – 7.00мм, длина баллона: 20 – 150мм, рабочая длина: 90, 130 и 180см, совместим с проводником 0.018”.

Периферический баллонный катетер **Amphirion Deep** на системе доставки OTW

Баллон Amphirion Deep разработан специально для возможности оптимального доступа и проведения процедур на сложных сосудистых руслах от подколенной артерии до артерии голени. В линейке предоставлены как прямые, так и конические баллоны, для максимальной анатомической адаптации в сосудах голени. Диаметр прямого баллона: 1.50 – 4.00мм, длина прямого баллона: 20 – 150мм, рабочая длина: 120 и 150см. Диаметр конического баллона: 2.00/2.50, 3.50/3.00, 3.00/3.50, 3.50/4.00, длина конического баллона: 210см, рабочая длина: 150см.

Периферический баллонный **RapidCross** на системе доставки RX

Баллон предназначен для проходов к более дистальным поражениям в системе малых кровеносных сосудов. Диаметр баллона: 2.00 – 4.00мм, длина баллона: 20 – 210мм, рабочая длина: 90 и 170см.

 Более подробную информацию по продукции можно узнать в отдельных каталогах производителя

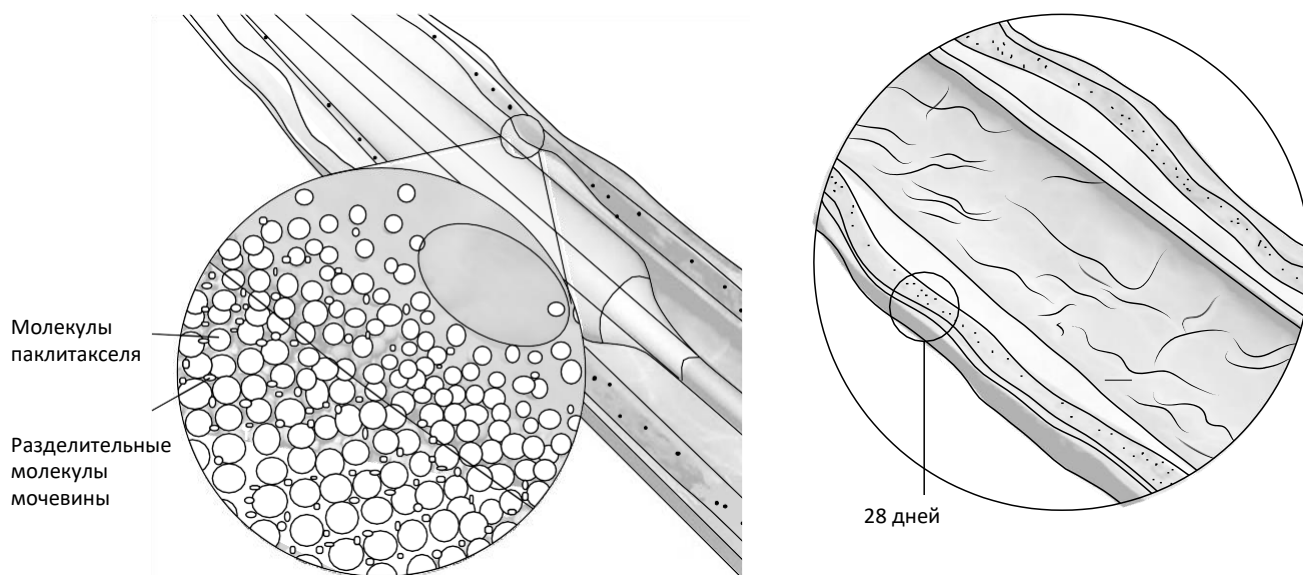


Периферический баллонный катетер с лекарственным покрытием **IN.PACT.Admiral** на системе доставки OTW

Баллон с лекарственным покрытием IN.PACT.Admiral представляет собой устройство с клинически доказанной эффективностью для первичной эндоваскулярной терапии, для лечения бедренно-подколенной окклюзий, внутривенных рестенозов, сокращения числа вмешательств и сохранения будущих вариантов лечения. Диаметр баллона: 4.00 – 12.00мм, длина баллона: 40 – 150мм, рабочая длина: 40, 80 и 130см.

Периферический баллонный катетер с лекарственным покрытием **IN.PACT.Pacific** на системе доставки OTW

Баллон сочетает в себе свойства платформы Pacific и фирменного лекарственного покрытия FreePac. Предназначен для лечения впервые возникших поражений и рестенозов поверхностной бедренной артерии. Диаметр баллона: 4.00 – 7.00мм, длина баллона: 40 – 120мм, рабочая длина: 90 и 130см.



👉 Более подробную информацию по продукции можно узнать в отдельных каталогах производителя



ПРОДУКЦИЯ ДЛЯ КОРОНАРНОЙ
ДИАГНОСТИКИ И ВМЕШАТЕЛЬСТВ

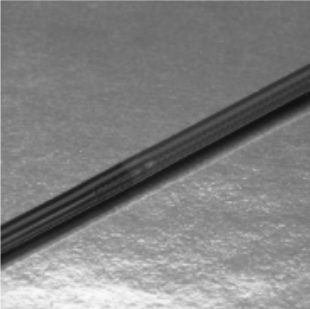
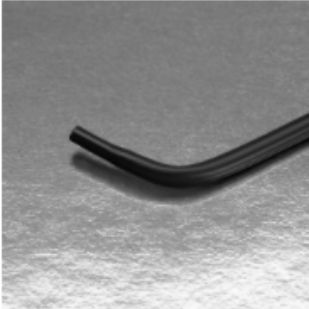


ДИАГНОСТИКА



Understand. Innovate. Deliver.™

Диагностические катетеры Impress

Merit Medical представляет впечатляющую линейку периферических ангиографических катетеров. Благодаря усовершенствованию каждого аспекта продукта от кончика до втулки, этот катетер не только удовлетворит ваши потребности и ожидания, но и произведет на вас впечатление. Гидрофильные катетеры Impress уменьшают трение и обеспечивают более плавную навигацию по извитой анатомии. Устойчив к истиранию, сохраняет смазывающую способность.

<p>Собственный материал вала</p>  <p>Плетеная конструкция вала из нержавеющей стали для превосходного крутящего момента.</p> <ul style="list-style-type: none"> • Максимальная гибкость при уменьшении перегибов • Обеспечивает превосходный крутящий момент • Оптимальная гладкость поверхности • Внутренний просвет обеспечивает отличную скорость потока при минимально возможном давлении для адекватной видимости с минимальной контрастной нагрузкой для пациента. • Плетеный рисунок обеспечивает превосходную гибкость без ущерба для управляемости. 	<p>Наконечник катетера</p>  <p>Конический наконечник для поиска устья сосуда, который необходимо визуализировать.</p> <ul style="list-style-type: none"> • Сужение для поиска устья сосуда для визуализации • Мягкий материал, предназначенный для уменьшения перегиба и травмирования сосудов. • Хорошо виден под флюорографией • Высокая тяговая сила на переходе от вала к кончику • Отличная память наконечника и выбор формы наконечника 	<p>Катетер концентратор</p>  <p>Эргономичные крылья улучшают управляемость и контроль.</p> <ul style="list-style-type: none"> • Формованная ступица аккордеонной конструкции и компенсатор натяжения изготовлены из мягкого полиуретанового материала, который сводит к минимуму перегибы и обеспечивает возможность управления рулем даже в мокрых перчатках. • Внутренний переход обеспечивает плавное продвижение проводника. • Эргономичные крылья улучшают управляемость и контроль 	<p>Гидрофильное покрытие Legato</p>  <p>Гидрофильное покрытие Legato предназначено для уменьшения трения и более плавного перемещения по извилистым анатомическим поверхностям. Покрытие устойчиво к истиранию и предназначено для сохранения смазывающей способности на протяжении всей процедуры.</p>
--	---	---	--

👉 Более подробную информацию по продукции можно узнать в отдельных каталогах производителя

The image features several blue, flexible catheter tubes. One tube is in the foreground, curving from the bottom left towards the right. Two other tubes are positioned above it, one partially cut off at the top left and another curving downwards from the top center. The background is a light blue gradient with a darker blue curved shape at the bottom.

ПРОДУКЦИЯ ДЛЯ ЭНДОВАСКУЛЯРНЫХ
ВМЕШАТЕЛЬСТВ НА ПЕРИФЕРИЧЕСКИХ АРТЕРИЯХ

ПРОВОДНИКОВЫЕ КАТЕТЕРЫ



Проводниковый катетер Piton GC

Этот инструмент специально разработан для сонных артерий. Катетер состоит из двух частей – основного shaft и гибкой дистальной части. В катетере используется двухпросветная система доставки, которая гарантирует оптимальную поддержку и обеспечивает высокую селективность.

Проводниковый катетер Launcher

Это проводниковый катетер с большим просветом, который характеризуется оптимальным соотношением между гибкостью и поддержкой. Катетер обеспечивает поддержку при доставке устройств в сосудистую систему при проведении вмешательств.



Understand. Innovate. Deliver.™

Проводниковые катетеры ConcierGE

ConcierGE — первый проводниковый катетер, обеспечивающий великолепную точность и легкость проведения благодаря превосходным рабочим характеристикам, наиболее важным для клиницистов: устойчивости к изломам, дополнительной поддержке и атравматичному кончику, а также передачу вращающего момента в отношении 1:1. Дополнительная поддержка. Катетер ConcierGE обеспечивает надежную дополнительную поддержку за счет запатентованного материала shaft на основе нейлона и технологии проволочной оплетки, что позволяет продвигать баллоны и стенты к пораженному участку артерии без уменьшения прочности shaft. Оплетка – нержавеющая сталь. Внутреннее покрытие – ПТФЭ (политетрафторэтилен). Внешнее покрытие – (запатентованная полимерная смесь)

👉 Более подробную информацию по продукции можно узнать в отдельных каталогах производителя Medtronic или Merit Medical



Проводниковый катетер Masters PARKWAY

Проводниковый КАТЕТЕР С ВОЛЬФРАМОВОЙ ОПЛЕТКОЙ, ЧТО ОБЕСПЕЧИВАЕТ УСТОЙЧИВОСТЬ К ПЕРЕГИБАМ

ОСНОВНЫЕ ХАРАКТЕРИСТИКИ			
	MASTERS PARKWAY SOFT	MASTERS PARKWAY HF	MASTERS PARKWAY HF KIT
Общая длина	105, 125, 150 см		105, 125 см
Рабочая длина	112, 132, 157 см		112, 132 см
Наружный диаметр дистальной части	1.98 FR	2.6 FR	
Наружный диаметр проксимальной части	2.8 FR		
Внутренний диаметр	0.022"	0.027"	
Длина гидрофильного покрытия	65 и 100 см		65 см
Форма кончика	ПРЯМОЙ И АНГУЛИРОВАННЫЙ	ПРЯМОЙ	АНГУЛИРОВАННЫЙ И МНОГО- ФУНКЦИОНАЛЬНЫЙ
Совместимый проводник	0.018"	0.021"	
Максимальное давление	1000PSI		

Проводниковые катетеры Masters PARKWAY

ИНФОРМАЦИЯ ДЛЯ ЗАКАЗА

№ по каталогу	Рабочая длина (см)	Общая длина (см)	Наружный диаметр дистальный/проксимальный (Fr)	Внутренний диаметр (дюйм)	Совместимый проводник (дюйм)	Длина гидрофилного покрытия (см)	Форма кончика
---------------	--------------------	------------------	--	---------------------------	------------------------------	----------------------------------	---------------

Masters PARKWAY Soft

WMST105-18PWSF	105	112	1.98 / 2.8	0.022	0.018	65	прямой
WMST125-18PWSF	125	132	1.98 / 2.8	0.022	0.018	65	прямой
WMST150-18PWSF	150	157	1.98 / 2.8	0.022	0.018	100	прямой
WMST45A-18PWSSF	105	112	1.98 / 2.8	0.022	0.018	65	Angled 80°
WMST45A-18PWSF	125	132	1.98 / 2.8	0.022	0.018	65	Angled 45°

Masters PARKWAY HF

WMST105-27HF	105	112	2.6 / 2.8	0.027	0.021	65	прямой
WMST125-27HF	125	132	2.6 / 2.8	0.027	0.021	65	прямой
WMST150-27HF	150	157	2.6 / 2.8	0.027	0.021	100	прямой

Masters PARKWAY HF KIT

№ по каталогу	Рабочая длина (см)	Общая длина (см)	Наружный диаметр дистальный/проксимальный (Fr)	Внутренний диаметр (дюйм)	Совместимый проводник (дюйм)	Длина проводника (см)	Форма кончика
WMST105-27HFK	105	112	2.6 / 2.8	0.027	0.021	140	Angled 80°
WMST125-27HFK	125	132	2.6 / 2.8	0.027	0.021	160	Angled 80°
WMST105-27HFKM	105	112	2.6 / 2.8	0.027	0.021	140	Многофункциональный
WMST125-27HFKM	125	132	2.6 / 2.8	0.027	0.021	160	Многофункциональный



Проводниковый катетер SheathLess PV



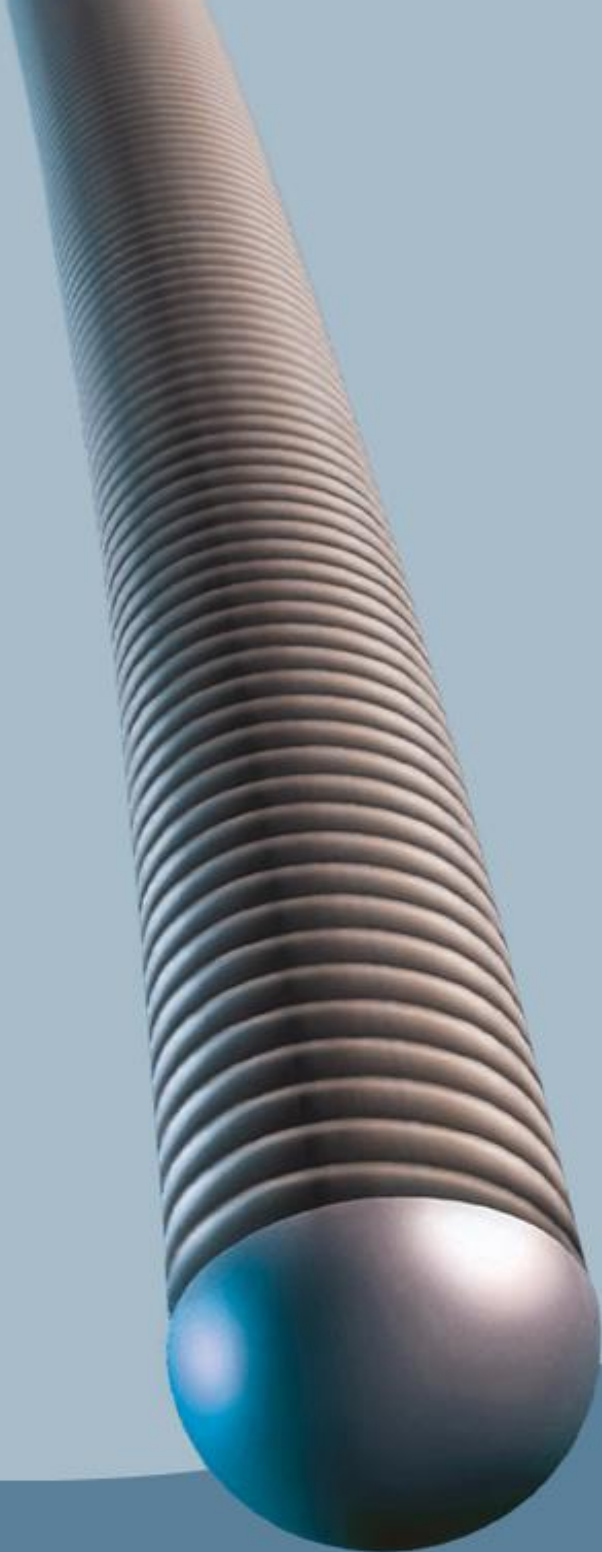
ПРОВОДНИКОВЫЙ КАТЕТЕР С ГИДРОФИЛЬНЫМ ПОКРЫТИЕМ, С УЛУЧШЕННОЙ УПРАВЛЯЕМОСТЬЮ ПРИ СОХРАНЕНИИ ПРОХОДИМОСТИ.

ОСНОВНЫЕ ХАРАКТЕРИСТИКИ

ДЛИНА КАТЕТЕРА	55 – 120 см
НАРУЖНЫЙ ДИАМЕТР	СООТВЕТСТВУЕТ ИНСТРОДЬЮСЕРУ 6F (2.80 мм)
ВНУТРЕННИЙ ДИАМЕТР	СООТВЕТСТВУЕТ ИНТРОДЬЮСЕРУ 6F И ПРОВОДНИКОВОМУ КАТЕТЕРУ 8F (0.090"/ 2.29 мм)

ИНФОРМАЦИЯ ДЛЯ ЗАКАЗА

<i>Длина катетера (мм)</i>	<i>№ по каталогу</i>	<i>Тип кончика</i>	<i>Длина совместимого инстродьюсера (см)</i>
55	W8ST00-0-V055	Straight	60
	W8RD00-0-V055	RDC	
	W8AN45-0-V055	Angled 45°	
90	W8ST00-0-V090	Straight	95
	W8AN45-0-V090	Angled 45°	
120	W8ST00-0-V120	Straight	125
	W8AN45-0-V120	Angled 45°	



ПРОДУКЦИЯ ДЛЯ ЭНДОВАСКУЛЯРНЫХ
ВМЕШАТЕЛЬСТВ НА ПЕРИФЕРИЧЕСКИХ АРТЕРИЯХ

ПРОВОДНИКИ



Периферический проводник **Nitrex**

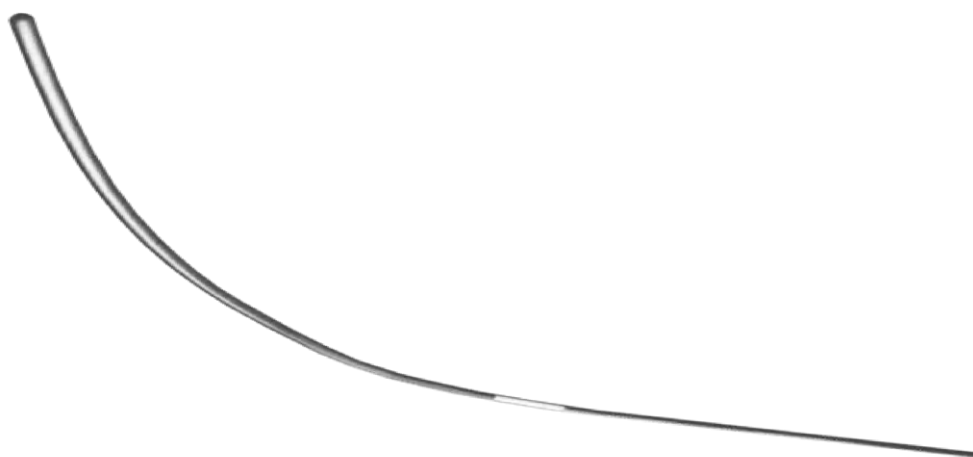
Проводники Nitrex устойчивы к перегибам и обеспечивают крутящий момент 1:1. Они изготавливаются из суперэластичного проводника с сердечником из нитинола и позолоченной обмоткой из вольфрама для улучшенной визуализации. Проводники имеют запатентованное силиконовое покрытие для легкого размещения. Диаметр проводника: 0.014 – 0.035", длина проводника: 80 – 300см.

Периферический проводник **Kitewire Deep**

Проводник для сосудов подколенного сегмента с протяжными диффузными поражениями. Имеет корпус из нержавеющей стали и полимерное и гидрофильное покрытие. Диаметр проводника: 0.014", длина проводника 195, 250 и 300см.

Периферический проводник **Babywire**

Проводник Babywire помогает в размещении первичных катетеров и/или при замене в системе малых сосудов. Представляет собой прямой нитиноловый проводник, сконструированный с закругленными кончиками с обеих сторон и гибкими концами. Устойчив к перегибам и обеспечивает крутящий момент 1:1.



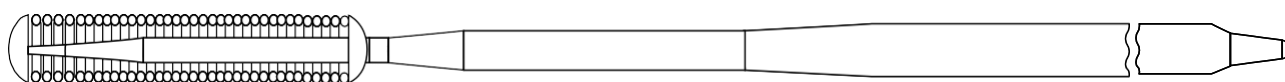
👉 Более подробную информацию по продукции можно узнать в отдельных каталогах производителя



Семейство периферических проводников ASAHI

КОМПАНИЯ ПРЕДЛАГАЕТ ШИРОКИЙ ВЫБОР ПЕРИФЕРИЧЕСКИХ ПРОВОДНИКОВ, В КОТОРЫХ РЕАЛИЗОВАНЫ ПЕРЕДОВЫЕ ТЕХНОЛОГИИ ASAHI, ОТЛИЧНО ЗАРЕКОМЕНДОВАВШИЕ СЕБЯ В КОРОНАРНЫХ ПРОВОДНИКАХ. ВМЕСТЕ С ТЕМ ПРОВОДНИКИ АДАПТИРОВАНЫ ИМЕННО ДЛЯ ПЕРИФЕРИЧЕСКИХ ВМЕШАТЕЛЬСТВ И РАЗРАБОТАНЫ С УЧЕТОМ МОРФОЛОГИЧЕСКИХ ОСОБЕННОСТЕЙ ПОРАЖЕНИЙ АРТЕРИЙ НИЖНИХ КОНЕЧНОСТЕЙ.

Периферический проводник Treasure Floopy



Проводник ПЕРВОГО ВЫБОРА ПРИ ПОРАЖЕНИЯХ ПЕРИФЕРИЧЕСКИХ АРТЕРИЙ.

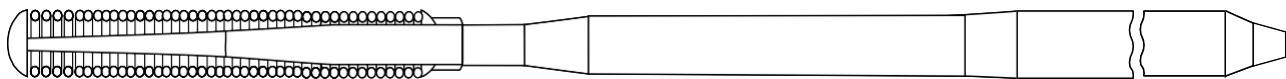
ОСНОВНЫЕ ХАРАКТЕРИСТИКИ

Диаметр	0.018''
Длина (см)	190 и 300
Длина рентгеноконтрастной части	3 см
Оплетка	15 см
Сердечник	Конический, стальной
Жесткость кончика	4.0 г
Покрытие	Оплетка – гидрофильное Проксимальная часть – PTFE

Информация для заказа

№ по каталогу	Длина (см)	Диаметр	Длина рентгеноконтрастной части (см)	Длина оплетки (см)
PAGH18M072	190	0.018''	3	15
PAGH18M372	300	0.018''	3	15

Периферический проводник Treasure 12



Проводник обладает жестким кончиком с усиленной проходимостью и тактильной отдачей, что делает его оптимальным инструментом для прохождения окклюзий.

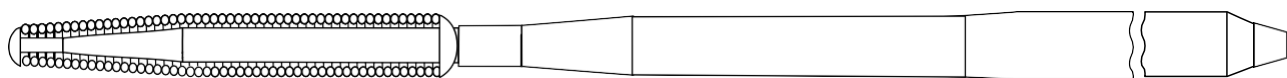
ОСНОВНЫЕ ХАРАКТЕРИСТИКИ

Диаметр	0.018''
Длина (см)	180 и 300
Длина рентгеноконтрастной части	15 см
Оплетка	15 см
Сердечник	Конический, стальной
Жесткость кончика	12.0 г
Покрытие	Оплетка – гидрофильное. Проксимальная часть – PTFE.

Информация для заказа

<i>№ по каталогу</i>	<i>Длина (см)</i>	<i>Диаметр</i>	<i>Длина рентгеноконтрастной части (см)</i>	<i>Длина оплетки (см)</i>
PAGH18M070	180	0.018''	15	15
PAGH18M370	300	0.018''	15	15

Периферический проводник Asato 30



СВЕРХЖЕСТКИЙ ПРОВОДНИК ДЛЯ ПРОХОЖДЕНИЯ СЛОЖНЫХ, ПРОТЯЖЕННЫХ И СИЛЬНО КАЛЬЦИНИРОВАННЫХ ОККЛЮЗИЙ.

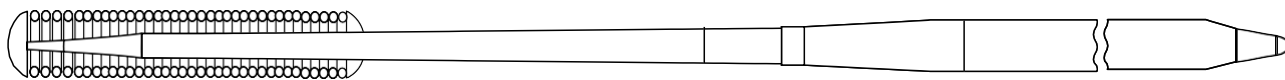
ОСНОВНЫЕ ХАРАКТЕРИСТИКИ

Диаметр	0.018"/ кончик сужается до 0.013"
Длина (см)	180 и 300
Длина рентгеноконтрастной части	15 см
Оплетка	15 см
Сердечник	Конический, стальной
Жесткость кончика	30.0 г
Покрытие	Оплетка – гидрофильное. Проксимальная часть – PTFE.

Информация для заказа

<i>№ по каталогу</i>	<i>Длина (см)</i>	<i>Диаметр</i>	<i>Длина рентгеноконтрастной части (см)</i>	<i>Длина оплетки (см)</i>
PAGH18M071	180	0.018"/0.013"	15	15
PAGH18M371	300	0.018"/0.013"	15	15

Периферический проводник Regalia XS 1.0



Проводник прекрасно подходит для артерий голени.

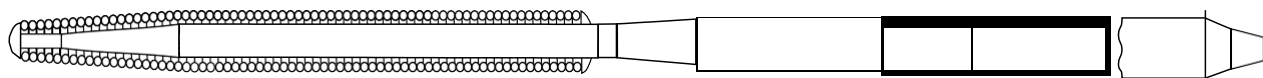
ОСНОВНЫЕ ХАРАКТЕРИСТИКИ

Диаметр	0.014"
Длина (см)	180 и 300
Длина рентгеноконтрастной части	3 см
Оплетка	12 см
Сердечник	Конический, стальной
Жесткость кончика	1.0 г
Покрытие	Оплетка – гидрофильное. Проксимальная часть – PTFE.

Информация для заказа

<i>№ по каталогу</i>	<i>Длина (см)</i>	<i>Диаметр</i>	<i>Длина рентгеноконтрастной части (см)</i>	<i>Длина оплетки (см)</i>
PAGH140000	180	0.014"	3	12
PAGH140070	300	0.014"	3	12

Периферический проводник Aстато XS 20



Новый проводник специально разработан для прохождения хронических окклюзий артерий голени.

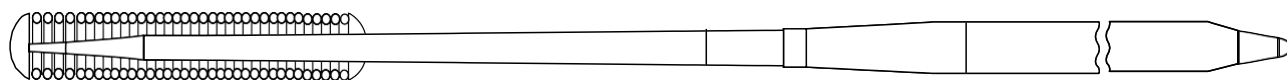
ОСНОВНЫЕ ХАРАКТЕРИСТИКИ

Диаметр	0.014"/кончик сужается до 0.008"
Длина (см)	180 и 300
Длина рентгеноконтрастной части	17 см
Оплетка	17 см
Сердечник	Конический, стальной
Жесткость кончика	20.0 г
Покрытие	Оплетка – гидрофильное. Проксимальная часть – PTFE.

Информация для заказа

<i>№ по каталогу</i>	<i>Длина (см)</i>	<i>Диаметр</i>	<i>Длина рентгеноконтрастной части (см)</i>	<i>Длина оплетки (см)</i>
PAGH143092	180	0.014"/0.008"	17	17
PAGH143392	300	0.014"/0.008"	17	17

Периферический проводник Aстато XS 40



Проводник прекрасно подходит для пересечения фиброзных и кальцинированных поражений в небольших периферических сосудах.

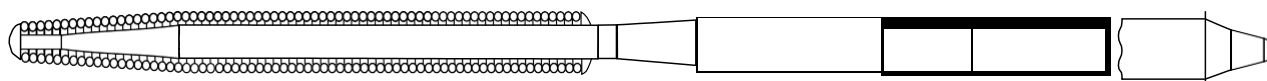
ОСНОВНЫЕ ХАРАКТЕРИСТИКИ

Диаметр	0.014"/кончик сужается до 0.009"
Длина (см)	200 и 300
Длина рентгеноконтрастной части	17 см
Оплетка	17 см
Сердечник	Конический, стальной
Жесткость кончика	40.0 г
Покрытие	Оплетка – гидрофильное. Проксимальная часть – PTFE.

Информация для заказа

<i>№ по каталогу</i>	<i>Длина (см)</i>	<i>Диаметр</i>	<i>Длина рентгеноконтрастной части (см)</i>	<i>Длина оплетки (см)</i>
PAGH143094	200	0,014/0,009	17	17
PAGH143394	300	0,014/0,009	17	17

Периферический проводник **Gladius**



Новый проводник с композитным сердечником и микрооплеткой.

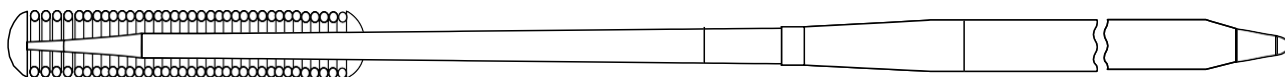
ОСНОВНЫЕ ХАРАКТЕРИСТИКИ

Диаметр	0.014" и 0.018"
Длина (см)	200 и 300
Сердечник	Композитный с микрооплеткой
Жесткость кончика	0.014" – 3.0 г / 0.018" – 4.0 г
Покрытие	Гидрофильное покрытие оплетки на полимерной муфте. ПРОКСИМАЛЬНАЯ ЧАСТЬ – PTFE.

ИНФОРМАЦИЯ ДЛЯ ЗАКАЗА

Название	№ по каталогу	Длина (см)	Диаметр	Жесткость кончика (г)	Форма кончика
Gladius 0.014"	PPW14R100S	200	0.014"	3.0	Прямой
Gladius 0.014"	PPW14R300S	300	0.014"	3.0	Прямой
Gladius 0.018"	PPW18R100S	200	0.018"	4.0	Прямой
Gladius 0.018"	PPW18R300S	300	0.018"	4.0	Прямой

Периферический проводник Halberd



Новый проводник с композитным сердечником обеспечивает точный крутящий момент, а скругленный кончик улучшает проникновение.

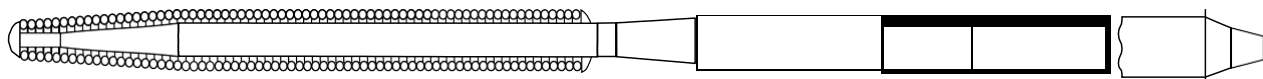
ОСНОВНЫЕ ХАРАКТЕРИСТИКИ

Диаметр	0.014" и 0.018"
Длина (см)	200 и 300
Сердечник	Композитный сердечник с микрооплеткой
Жесткость кончика	12.0 г
Покрытие	Оплетка – гидрофильное покрытие. Скругленный кончик без гидрофильного покрытия 1 мм. Проксимальная часть – PTFE.

Информация для заказа

Название	№ по каталогу	Длина (см)	Диаметр	Жесткость кончика (г)	Форма кончика
<i>Halberd 0.014"</i>	PHW14R101S	200	0.014"	12.0	Прямой
<i>Halberd 0.014"</i>	PHW14R301S	300	0.014"	12.0	Прямой
<i>Halberd 0.018"</i>	PHW18R101S	200	0.018"	12.0	Прямой
<i>Halberd 0.018"</i>	PHW18R301S	300	0.018"	12.0	Прямой

Периферический проводник Gaia PV




Новый проводник имеет композитный сердечник с микрооплеткой, что улучшает крутящий момент. Скругленный наконечник облегчают продвижение вперед.

ОСНОВНЫЕ ХАРАКТЕРИСТИКИ

Диаметр	0.018"
Длина (см)	200 и 300
Сердечник	Композитный с микрооплеткой
Жесткость кончика	7.5 г
Покрытие	Гидрофильное покрытие оплетки на полимерной муфте. Проксимальная часть – PTFE.

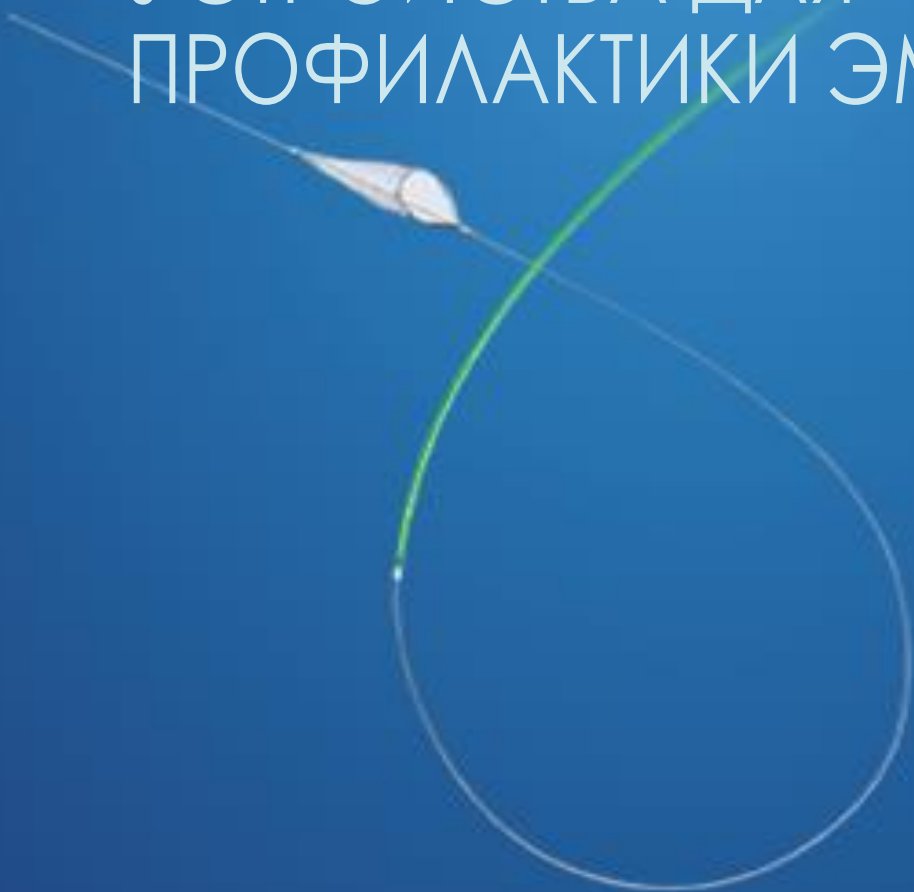
Информация для заказа

<i>№ по каталогу</i>	<i>Длина (см)</i>	<i>Диаметр</i>	<i>Жесткость кончика (г)</i>
PHW18R102P	200	0.018"	7.5
PHW18R302P	300	0.018"	7.5



ПРОДУКЦИЯ ДЛЯ ЭНДОВАСКУЛЯРНЫХ
ВМЕШАТЕЛЬСТВ НА ПЕРИФЕРИЧЕСКИХ АРТЕРИЯХ

УСТРОЙСТВА ДЛЯ ПРОФИЛАКТИКИ ЭМБОЛИИ



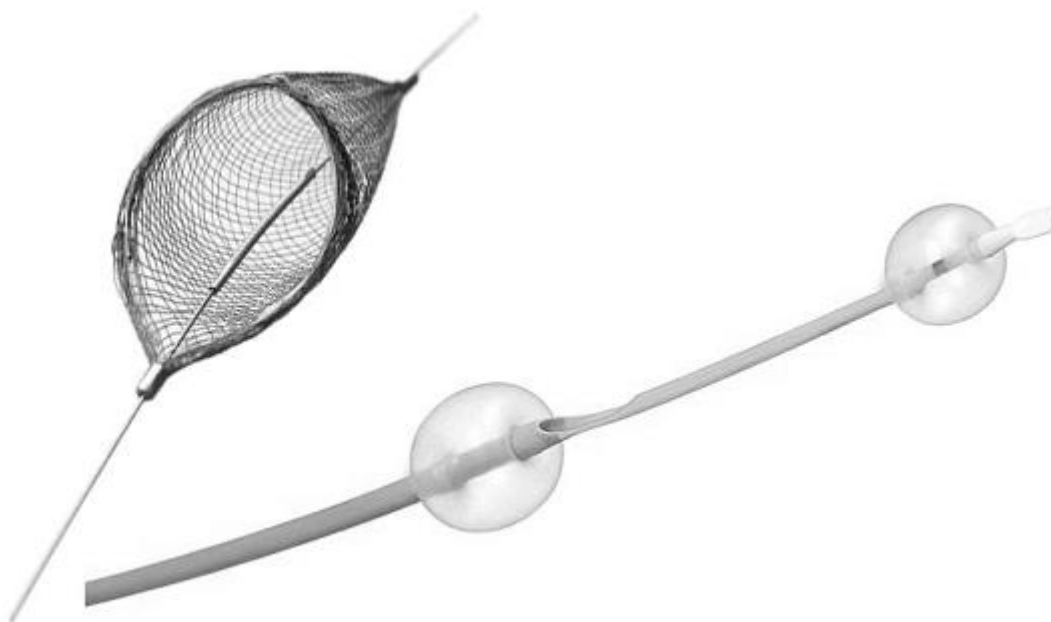


Устройство для дистальной эмболии SpiderFX

Используется для улавливания и удаления частиц, перемещаемых во время интервенционных процедур. Является единственным устройством для профилактики эмболии, которое можно использовать поверх любого проводника с диаметром 0.014" или 0.018" или через любой катетер диаметром 0.035" для простоты прохождения через повреждения. Размер фильтра: 3.00 – 7.00мм

Система церебральной защиты Mo.Ma Ultra

Используется для улавливания и удаления частиц всех размеров, которые отделяются во время интервенционных процедур в сонных артериях. Устройство Mo.Ma Ultra с двойной баллонной системой позволяет установить проксимальную защиту от эмболии перед прохождением повреждения в сонной артерии. Диаметр рабочего канала 0.069" и 0.083".



👉 Более подробную информацию по продукции можно узнать в отдельных каталогах производителя

ПРОДУКЦИЯ ДЛЯ ЭНДОВАСКУЛЯРНЫХ
ВМЕШАТЕЛЬСТВ НА ПЕРИФЕРИЧЕСКИХ АРТЕРИЯХ

СИСТЕМА ПРЯМОЙ АТЕРЭКТОМИИ

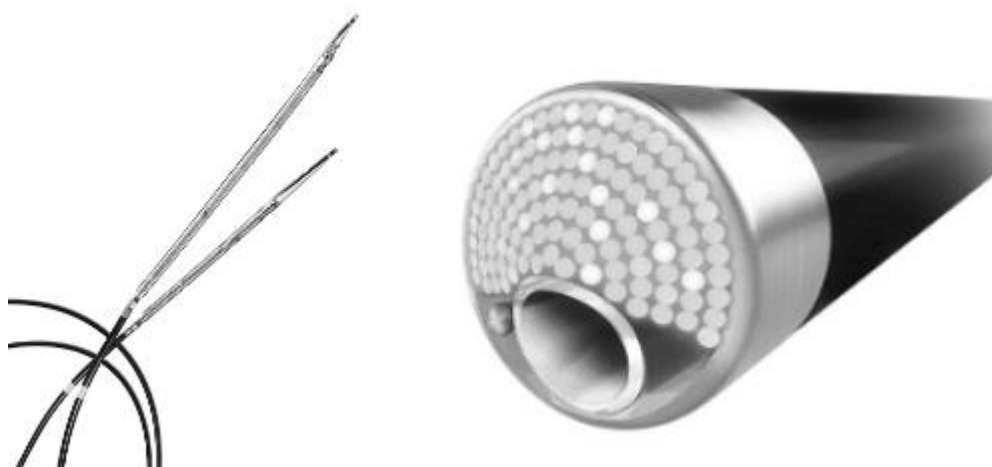




Medtronic

Система для эндоваскулярной атерэктомии **TurboHawk**

Устройство восстанавливает естественным просвет сосуда при помощи удаления как слабо, так и умеренно кальцинированных бляшек в артериях нижних конечностей. Технология TurboHawk использует направленный режущий диск для срезания бляшки с сосуда, максимально увеличивая просвет. Бляшка захватывается передним корпусом устройства и безопасно удаляется из сосуда. Диаметр сосуда: 2.00 – 7.00мм, рабочая длина: 110 – 149см.



👉 Более подробную информацию по продукции можно узнать в отдельных каталогах производителя

НАБОРЫ И АКСЕССУАРЫ

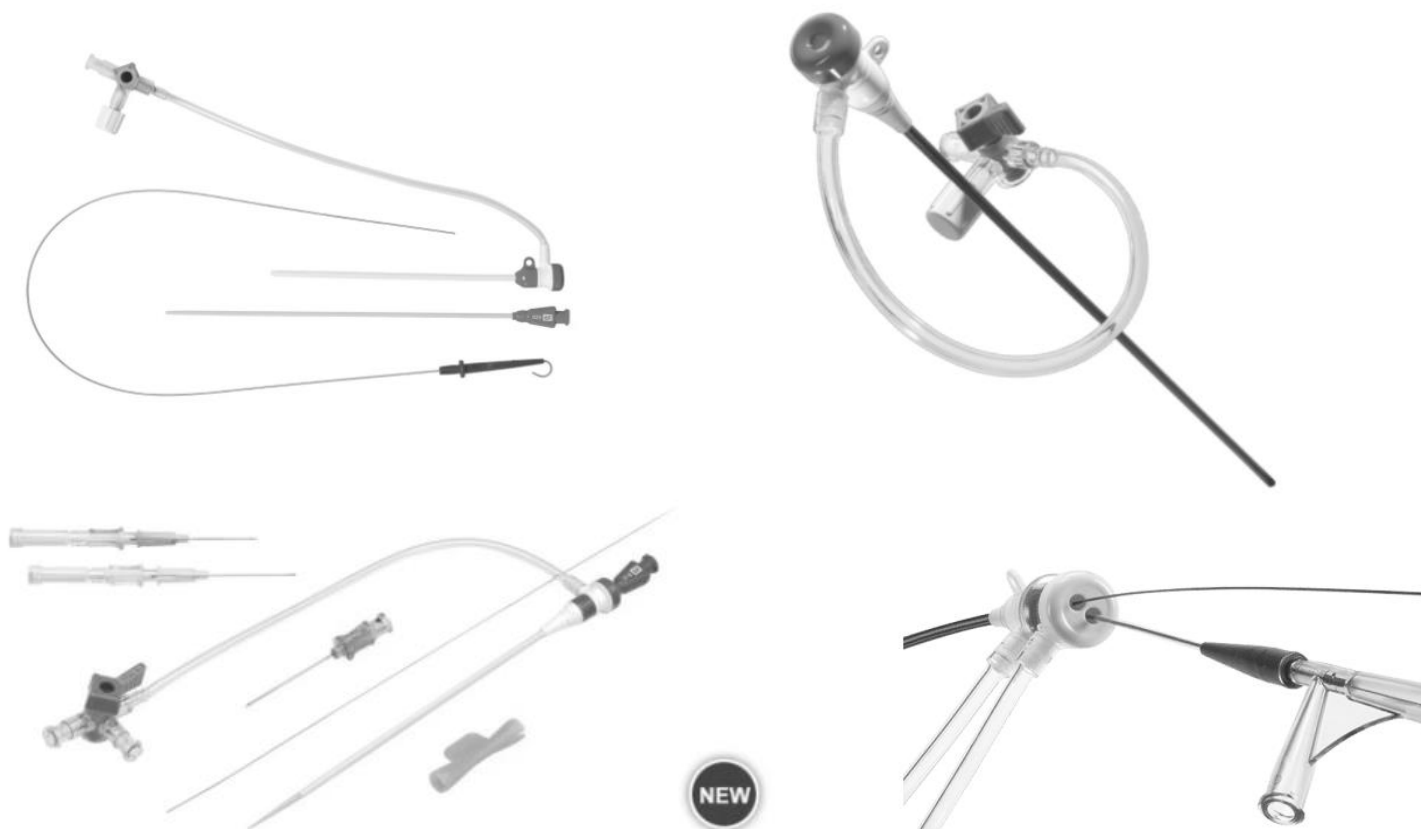


Understand. Innovate. Deliver.™

Интродьюсеры с гемостатическим клапаном Prelude

Интродьюсер - основной инструмент для создания чрескожного временного бедренного, радиального или другого сосудистого доступа. Предназначен для беспрепятственного "чистого" доступа в сосудистую систему: проводников, катетеров и других интервенционных устройств. Гемостатический клапан позволяет предотвратить истечение крови и выскальзывание инструмента из сосуда.

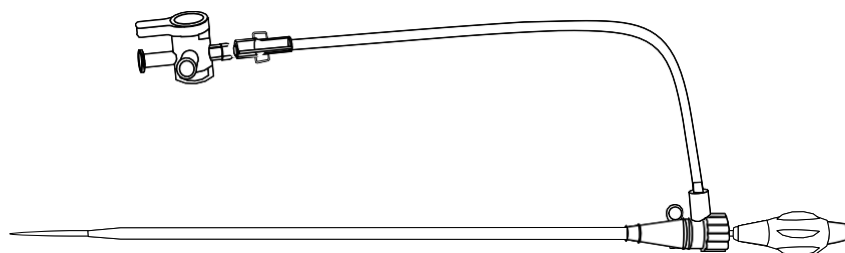
Интродьюсер PRELUDE упакован в футляр, обеспечивающий сохранность всех компонентов, особенно проводника. Компоненты могут быть промыты, находясь в футляре. Проводники с двумя рабочими кончиками, нержавеющей сталь, с 3-миллиметровым J-кончиком и гибким прямым кончиком. В набор входят сосудистый дилататор, интродьюсер и проводник (также доступен набор без проводника).



👉 Более подробную информацию по продукции можно узнать в отдельных каталогах производителя



Интродьюсеры с гемостатическим клапаном Arrow-Flex



НОВЫЕ ИНТРОДЬЮСЕРЫ ARROW-FLEX® РАЗРАБОТАНЫ ДЛЯ ОБЕСПЕЧЕНИЯ ОПТИМАЛЬНОЙ ПРОИЗВОДИТЕЛЬНОСТИ ОТ НАЧАЛА ДО КОНЦА, ОТ ПРОСТОЙ УСТАНОВКИ И ОБРАБОТКИ ДО ХОРОШО ВИДИМОГО РЕНТГЕНОКОНТРАСТНОГО НАКОНЕЧНИКА. ИНТРОДЬЮСЕРЫ ARROW-FLEX® С ШИРОКИМ ДИАПАЗОНОМ РАЗМЕРОВ И ДЛИН ОБЕСПЕЧИВАЕТ УДОБНОСТЬ ПРИ ВЫБОРЕ РАЗЛИЧНЫХ СОСУДИСТЫХ ПРИМЕНЕНИЙ

Стандартные интродьюсеры Arrow-Flex для феморального доступа

УПАКОВКА CP	Полиуретановый интродьюсер 11см со встроенным боковым портом, клапаном и трехходовым краником
	0.035" J-образный с одной стороны и прямой с другой проводник длиной 45 см
	Дилататор
УПАКОВКА CW	Полиуретановый интродьюсер 7.5 и 11см со встроенным боковым портом, клапаном и трехходовым краником
	0.035" J-образный с одной стороны и прямой с другой проводник длиной 45 см (0.021" детский набор)
	Трехходовой краник
	Дилататор
	Игла 18G x 7см
	Шприц Раулersona

ИНФОРМАЦИЯ ДЛЯ ЗАКАЗА

Размер	№ по каталогу	Длина (см)
5F	CP-08503-A	11см
6F	CP-08603	11см
5F	CW-08503	7.5см
6F	CW-08603	11см

Армированные интродьюсеры Arrow-Flex для феморального доступа

Для обеспечения надежного и безопасного доступа через извитые сосуды, компания ARROW разработала серию армированных интродьюсеров SUPER ARROW-FLEX, имеющих высокую гибкость и устойчивость к перегибам на всем протяжении. Спиральная армирующая металлическая нить интродьюсера SUPER ARROW-FLEX позволяет без труда контролировать его положение при флюороскопии, не мешая четкой визуализации процесса прохождения катетера через интродьюсер. Гидрофильный кончик интродьюсеров SUPER ARROW-FLEX имеет высокорентгеноконтрастный маркер для точного определения его местоположения

Упаковка CP	Полиуретановый интродьюсер 11см со встроенным боковым портом, клапаном и трехходовым краником
	0.035" J-образный с одной стороны и прямой с другой проводник длиной 45 см (0.021" детский набор)
	Дилататор
Упаковка CL	Полиуретановый интродьюсер со встроенным боковым портом, клапаном и трехходовым краником
	Дилататор
Упаковка CL для каротидных вмешательств	Полиуретановый интродьюсер со встроенным боковым портом, клапаном и трехходовым краником
	Дилататор
	Специальный Y-образный адаптер Tuohy Borst с удлинителем для бокового порта.

ИНФОРМАЦИЯ ДЛЯ ЗАКАЗА

<i>Размер</i>	<i>№ по каталогу</i>	<i>Длина (см)</i>
5F	CP-07511-P	7.5см
5F	CP-07511	11см
6F	CP-07611-P	7.5см
6F	CP-07611	11см
6F	CL-07645	45см
6F	CL-07665	65см
6F	CL-07690	90см
7F	CL-07790-R	90см (каротидный)
8F	CL-07890-R	90см (каротидный)

Интродьюсеры *Arrow-Flex* для трансрадиального доступа

Для беспрепятственного введения и удаления интродьюсера наборы для трансрадиального доступа комплектуются канюлей на игле для максимально атравматичной пункции, сверхгибким микропункционным проводником и тонкостенным интродьюсером с гидрофильным покрытием, для минимизации раздражения стенки сосуда.

Упаковка AA	Интродьюсер силиконовым покрытием со встроенным боковым портом, клапаном и трехходовым краником
	Проводник длиной 45см
	Дилататор
	Игла длиной 4см

ИНФОРМАЦИЯ ДЛЯ ЗАКАЗА

<i>Размер</i>	<i>№ по каталогу</i>	<i>Длина (см)</i>	<i>Дилататор</i>
5F	AA-15511-3	11см	Специальный
5F	AA-15511-S	11см	Прямой
6F	AA-15611-3	11см	Специальный
6F	AA-15611-S	11см	Прямой



Интродьюсеры в наборе Brilliant

Радиальная оболочка shaft с гидрофильным покрытием обеспечивает более плавное введение, уменьшая риск повреждения артерии. Ультратонкий проводник обеспечивает плавное введение инструмента. Расширенный набор с дополнительными аксессуарами для удобства во время процедуры.

ИНФОРМАЦИЯ ДЛЯ ЗАКАЗА

№ по каталогу	Диаметр (F)	Длина (см)	Диаметр проводника (дюйм)	Длина проводника (см)	Игла (G)	Скальпель	Шприц
RSC040721	4	7	0.021	45	22	1	1
RSC040725	4	7	0.025	45	20	1	1
RSC041121	4	11	0.021	45	22	1	1
RSC041125	4	11	0.025	45	20	1	1
RSC041621	4	16	0.021	70	22	1	1
RSC041625	4	16	0.025	70	20	1	1
RSC042421	4	24	0.021	70	22	1	1
RSC042425	4	24	0.025	70	20	1	1
RSC050721	5	7	0.021	45	22	1	1
RSC050725	5	7	0.025	45	20	1	1
RSC051121	5	11	0.021	45	22	1	1
RSC051125	5	11	0.025	45	20	1	1
RSC051621	5	16	0.021	70	22	1	1
RSC051625	5	16	0.025	70	20	1	1
RSC052421	5	24	0.021	70	22	1	1
RSC052425	5	24	0.025	70	20	1	1
RSC060721	6	7	0.021	45	22	1	1
RSC060725	6	7	0.025	45	20	1	1
RSC061121	6	11	0.021	45	22	1	1
RSC061125	6	11	0.025	45	20	1	1
RSC061621	6	16	0.021	70	22	1	1
RSC061625	6	16	0.025	70	20	1	1
RSC062421	6	24	0.021	70	22	1	1
RSC062425	6	24	0.025	70	20	1	1
RSC070721	7	7	0.021	45	22	1	1
RSC070725	7	7	0.025	45	20	1	1
RSC071121	7	11	0.021	45	22	1	1
RSC071125	7	11	0.025	45	20	1	1
RSC071621	7	16	0.021	70	22	1	1
RSC071625	7	16	0.025	70	20	1	1
RSC072421	7	24	0.021	70	22	1	1
RSC072425	7	24	0.025	70	20	1	1



Интродьюсеры в наборе Shoocin

Плавный переход от дилататора к shaftу значительно уменьшает сопротивление в месте прокола, обеспечивая легкое и атравматичное введение. Гнется без перекручивания и изломов. Минимизирует повреждение тканей при вводе, продвижении или удалении shaftа, что приводит к более плавному и легкому доступу к сосудам даже через труднодоступные места. Специально разработанный запорный кран. Силиконовый гемостатический клапан. Гладкий сужающийся кончик помогает легкому доступу к лучевой артерии, уменьшая травму сосудов.

ИНФОРМАЦИЯ ДЛЯ ЗАКАЗА

№ по каталогу	Диаметр (F)	Длина (см)	Игла (G)	Диаметр проводника (дюйм)	Длина проводника (см)
<i>Радиальный доступ</i>					
RS040718	4	7	20	0.018	45
RS040721	4	7	20	0.021	45
RS050718	5	7	20	0.018	45
RS050721	5	7	20	0.021	45
RS060718	6	7	20	0.018	45
RS060721	6	7	20	0.021	45
RS041121	4	11	20	0.021	45
RS042421	4	24	20	0.021	70
RS051121	5	11	20	0.021	45
RS052421	5	24	20	0.021	70
RS061121	6	11	20	0.021	45
RS062421	6	24	20	0.021	70
RS071121	7	11	20	0.021	45
RS072421	7	24	20	0.021	70
<i>Бедренный доступ</i>					
FS041135	4	11	18	0.035	45
FS051135	5	11	18	0.035	45
FS051138	5	11	18	0.038	45
FS061135	6	11	18	0.035	45
FS061138	6	11	18	0.038	45
FS071135	7	11	18	0.035	45
FS071138	7	11	18	0.038	45
FS081135	8	11	18	0.035	45
FS081138	8	11	18	0.038	45
FS091135	9	11	18	0.038	45
FS101138	10	11	18	0.038	45
FS111138	11	11	18	0.038	45
<i>Длинные интродьюсеры</i>					
LS061638	6	16	18	0.038	80
LS062338	6	23	18	0.038	80
LS071638	7	16	18	0.038	80
LS072338	7	23	18	0.038	80
LS081638	8	16	18	0.038	80
LS082338	8	23	18	0.038	80



Шприц-манометр Everest

Компания Medtronic предлагает устройство для нагнетания давления Everest (систему для раздувания баллонов Everest с манометрами на 20 и 30 атмосфер). Шприц-манометр Everest может поставляться отдельно или в составе набора Survival Kit.



Understand. Innovate. Deliver.™

Шприц-манометр basixCOMPAK и basixTOUCH

С более чем 10 миллионами устройств, используемых во всем мире, загруженные интервенционные лаборатории могут положиться на basixCOMPAK в своих процедурах.

basixCOMPAK предлагает давление 30 атм и объем 20 мл и может быть упакован с широким спектром наборов для ангиопластики и наборов процедур

basixTOUCH Шприц-манометр для создания и мониторинга давления в пределах от -1 до 35 АТМ/бар (-14,7 до +514 PSI) с точностью ± 1 АТМ/бар для инфляции и дефляции ангиопластического баллона или других интервенционных устройств, а также для измерения давления внутри баллона. Эргономичная рукоятка, позволяет подготавливать и заполнять устройство одной рукой. В наборе с клапаном гемостатическим (Y-коннектор), устройством для введения проводника и устройством для вращения проводника



Understand. Innovate. Deliver.™

Гемостатический клапан Merit Medical

AccessPLUS™

Гемостатический клапан большого диаметра AccessPLUS представляет собой устройство второго поколения, которое максимизирует «зону наилучшего восприятия» или оптимальную уплотняющую поверхность для контроля крови.

DoublePlay™

Два гемостатических порта большого диаметра облегчают манипулирование и управление интервенционными устройствами во время техники «поцелуйного баллона».

Passage®

Passage представляет собой первую стандартную линейку гемостатических клапанов Merit. Он вмещает устройства до 7,5 француз.

Honor®

Это новейшая разработка компании Merit в области гемостазных клапанов. Простой двухтактный механизм гемостатического клапана Honor позволяет одной рукой открывать и закрывать клапан при введении устройств в сосудистую сеть. Гемостатическое уплотнение сводит к минимуму кровопотерю, давая клиницисту возможность манипулировать интервенционными устройствами.

MBA™ - Merit's Bleedback Alternative™ Первоклассный гемостатический клапан с двумя уплотнениями. Обычный «прочный» силиконовый гемостазный клапан гарантирует, что интервенционное устройство останется на месте. Вторичная щелевая сварка обеспечивает практически бескровную процедуру.

FLO30™

Гемостатический клапан FLO30™ компании Merit Medical представляет собой одноразовый запатентованный адаптер с клапаном, который обеспечивает герметичное уплотнение во время интервенционных и диагностических процедур.

PhD™

Гемостатический клапан PhD™ упрощает процедуры благодаря легкому механизму нажатия и отпускания одной рукой, который освобождает другую руку для доставки интервенционного оборудования. Технология двойного уплотнения обеспечивает легкий контроль обратного кровотока, сводя к минимуму кровопотерю пациента.



Гемостатический клапан Guardian II

КЛАПАН ДЛЯ ГЕМОСТАЗА GUARDIAN ® II ИМЕЕТ 8 FR ТЕХНОЛОГИЯ ВНУТРЕННЕГО ПРОСВЕТА И ЗВЕЗДООБРАЗНОГО УПЛОТНЕНИЯ ДЛЯ НЕЗАВИСИМОЙ ЗАЩИТЫ НЕСКОЛЬКИХ УСТРОЙСТВ ДЛЯ СНИЖЕНИЯ КРОВОПОТЕРИ ВО ВРЕМЯ ВМЕШАТЕЛЬСТВА.



Гемостатический клапан Guardian II или гемостатический клапан Guardian II No-Click(NC)



Антирефлюксный клапан



Интродьюсер проволочного направителя



VSI Torque Device



Удлинительная трубка

ИНФОРМАЦИЯ ДЛЯ ЗАКАЗА

<i>№ по каталогу</i>	<i>Описание</i>
FH101	Гемостатический клапан Guardian II с инструментом введения проволочного направителя
FH101-T	Гемостатический клапан Guardian II с инструментом введения проволочного направителя и устройством VSI Torque Device
FH101-25	Гемостатический Guardian II с инструментом введения проволочного направителя, устройством VSI Torque Device и удлинительной трубкой 25 см
FH101-50	Гемостатический Guardian II с инструментом введения проволочного направителя, устройством VSI Torque Device и удлинительной трубкой 50 см
FH102	Гемостатический Guardian II NC с инструментом введения проволочного направителя
FH102-T	Гемостатический Guardian II NC с инструментом введения проволочного направителя и устройством VSI Torque Device
FH102-25	Гемостатический Guardian II NC с инструментом введения проволочного направителя, устройством VSI Torque Device и удлинительной трубкой 25 см
FH102-50	Гемостатический Guardian II NC с инструментом введения проволочного направителя, устройством VSI Torque Device и удлинительной трубкой 50 см



ПРО
КАРДИО

Контакты

127051, г. Москва, ул. Садовая-самотёчная, д. 18, стр. 1

Тел/факс: +7 495 215-26-38

Почта: office@procardio.net

www.procardio.net